



<div></div> <div>건축도시공간연구소 Architecture & Urban Research Institute</div> <div>www.auri.re.kr</div>	<div>보도자료</div>		<div></div> <div>좋은 건축, 건강한 도시공간, 행복한 국민</div>	
	작성	담당부서		건축·도시정책정보센터
		담당자		조상규 연구위원, 박주희 연구원
	배포	담당부서		출판·홍보팀
일시		2014년 9월 1일		
보도 일시				

건축문화자산 네이버 테마지도 서비스 개시

- 도시명소와 우수건축물을 함께 둘러볼 수 있는 탐방 코스 소개 -

- 활동하기 좋은 가을을 맞이하여 도시명소와 우수건축물을 함께 둘러볼 수 있는 ‘건축문화 탐방’을 떠나보는 것은 어떨까요?
- 건축도시공간연구소(소장 제해성)는 국민들이 우수 건축문화 정보를 쉽고 재미있게 접할 수 있도록 9월 1일(월)부터 ‘건축문화 테마지도’ 서비스를 제공한다.
- 연구소는 지난 7월 1일 (주)네이버(대표 김상헌)와 콘텐츠 제휴를 체결하고, 네이버 테마지도를 통해 다양한 주제의 건축문화 정보를 제공할 예정이다.
- 이번에 처음으로 서비스되는 테마지도 주제는 ‘대한민국 건축문화 탐방’ 시리즈의 첫 번째로, 서울지역의 주요 관광명소와 연계한 우수건축물 답사 코스를 소개(<http://me2.do/GID0yOKD>)한다.

- 시청, 광화문, 종로 일대와 동대문, 이태원·남산, 여의도, 홍대·신촌 등 서울의 역사와 건축문화를 함께 둘러볼 수 있는 8개의 코스로 나뉘어 있다.
- 또한 서울의 인기 관광명소를 운행하는 서울시티투어버스 코스와 연계하여 정보를 제공하고 있어, 이용객들은 시티투어버스 정류장에 하차해서 선택한 코스를 도보로 둘러볼 수 있다.
- 이번 서울편을 시작으로 지역별 건축문화자산을 순차적으로 소개하고, 그밖에 다양한 주제를 선정하여 지속적으로 서비스 할 예정이다.
- 건축도시공간연구소 제해성 소장은 “그동안 연구소 자체적으로 구축한* 건축문화자산 정보를 대중포털과 연계하여 제공함으로써, 우리나라 건축문화에 대한 국민의 관심을 높이고 좋은 건축에 대한 공감대를 형성하는 계기가 될 것으로 기대한다.”고 밝혔다.
- * 건축도시공간연구소는 국내 우수건축물 및 건축·도시 관련 정책정보 제공을 위해 아우름(www.aurum.re.kr) 시스템을 구축하여 서비스하고 있음

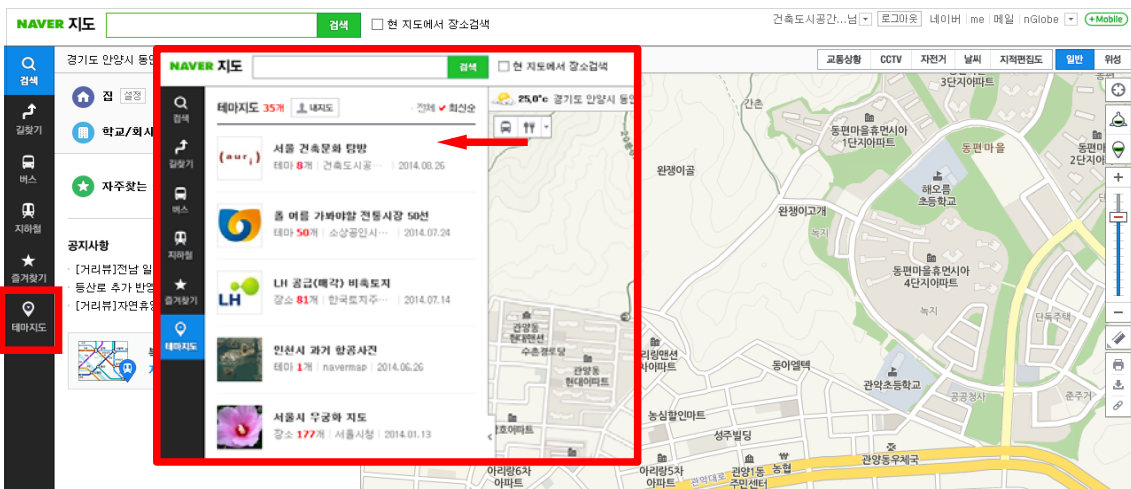
[붙임] 네이버 테마지도 서비스 화면

이 보도자료와 관련하여 보다 자세한 내용이나 취재를 원하시면
 건축도시공간연구소 박주희 연구원(☎ 031-478-9690)에게 연락주시기 바랍니다.

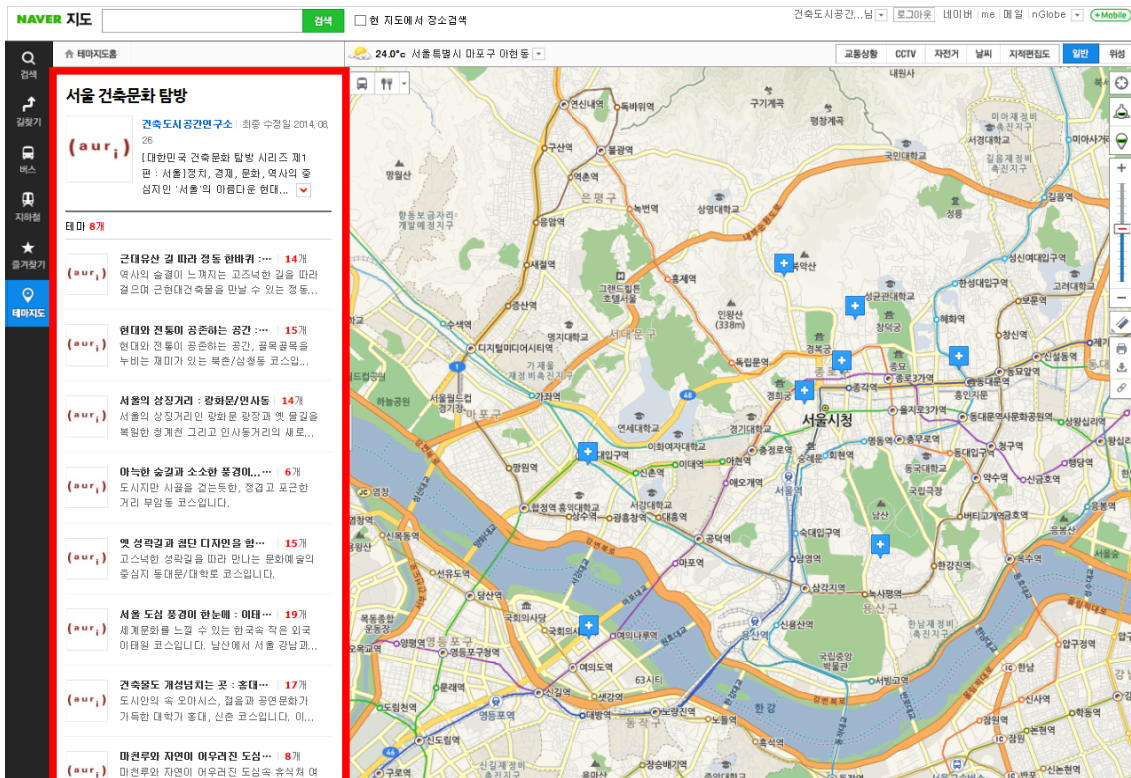
1. 네이버 검색창에 '건축문화탐방' 검색(바로가기주소 : <http://me2.do/GID0yOKD>)



또는 네이버지도(<http://map.naver.com/>)에서 테마지도를 클릭



2. 서울 건축문화 탐방을 클릭하면, 코스별로 분류되어 있어 기호에 따라 선택



3. 가고 싶은 코스를 클릭하면, 추천경로와 함께 건축물 사진 등 정보 제공

현대와 전통이 공존하는 공간: 북촌/삼청동

건축도시공간연구소 | 최종 수정일 2014.08.27
현대와 전통이 공존하는 공간, 골목골목을 누비는 재미가 있는 북촌/삼청동 코스입니다.

목록 15개 | 이미지 15개

현대와 전통이 공존하는 공간, 골목골목 누비기: 북촌/삼청동

【추천경로】 공간신사옥-보현빌딩-계동길-이도센터-북촌한옥마을-나무와 벽돌(가회헌+구르메)-삼청동우체국-한성디자인센터-서울중앙고등학교-한성디자인연구소

【소요시간】 약 4시간

공간사옥

【1수상건축】

한국건축가협회상 본상, 1998
서울특별시건축상 동상, 1998