
 <div>건축도시공간연구소 Architecture &amp; Urban Research Institute</div> <div>www.auri.re.kr</div>	<b>보도자료</b>		 <div>좋은 건축, 건강한 도시공간, 행복한 국민</div>	
	작성	담당부서		건축·도시정책정보센터
		담당자		조상규 연구위원, 박주희 연구원
	배포	담당부서		출판·홍보팀
일시		2015년 01월 02일		
보도 일시	배포 시부터 보도하여 주시기 바랍니다.			

## 영화 속 장소와 우수건축물을 함께 둘러볼 수 있는 부산 건축문화자산 네이버 테마지도 서비스 개시

- 2015년 부산국제영화제 20주년을 맞이하여, ‘영화의 도시 부산’에서 우수건축물과 함께 영화 속 촬영지를 찾아 떠나보는 것은 어떠세요?
- 건축도시공간연구소(소장 제해성)는 부산지역의 영화 촬영지를 중심으로 근·현대 건축물과 관광 명소를 둘러볼 수 있는 ‘건축문화 테마지도’ 서비스를 제공한다.
- 연구소는 국민들이 우수 건축문화 정보를 쉽고 재미있게 접할 수 있도록 네이버 테마지도를 통해 다양한 주제의 건축문화 정보를 제공하고 있으며,
- 이번 『영화 속 부산, 건축문화 탐방』은 지난 서울편에 이은 두 번째 ‘대한민국 건축문화 탐방’ 시리즈로, 부산지역의 주요 영화촬영지와 연계한 우수건축물을 소개(<http://me2.do/x0J2P127>)한다.

- 부산의 대표 관광지인 광안리 · 해운대를 비롯하여 구도심지 광복동 · 남포동, 역사문화 중심지 동래 등 총 8개 지역으로 구분하였으며,
- 각 지역별로 △영화촬영지(62건)와 △자연경관(5건), △현대건축(63건), △근대건축(22건), △마을(7건), △산책길(8건), △재래시장(4건) 등 총 171건의 다양한 볼거리 정보를 제공하고,
- 아름다운 풍광과 화려한 야경, 첨단 마천루와 낡은 옛 골목까지 잘 알려지지 않은 부산의 매력을 소개한다.

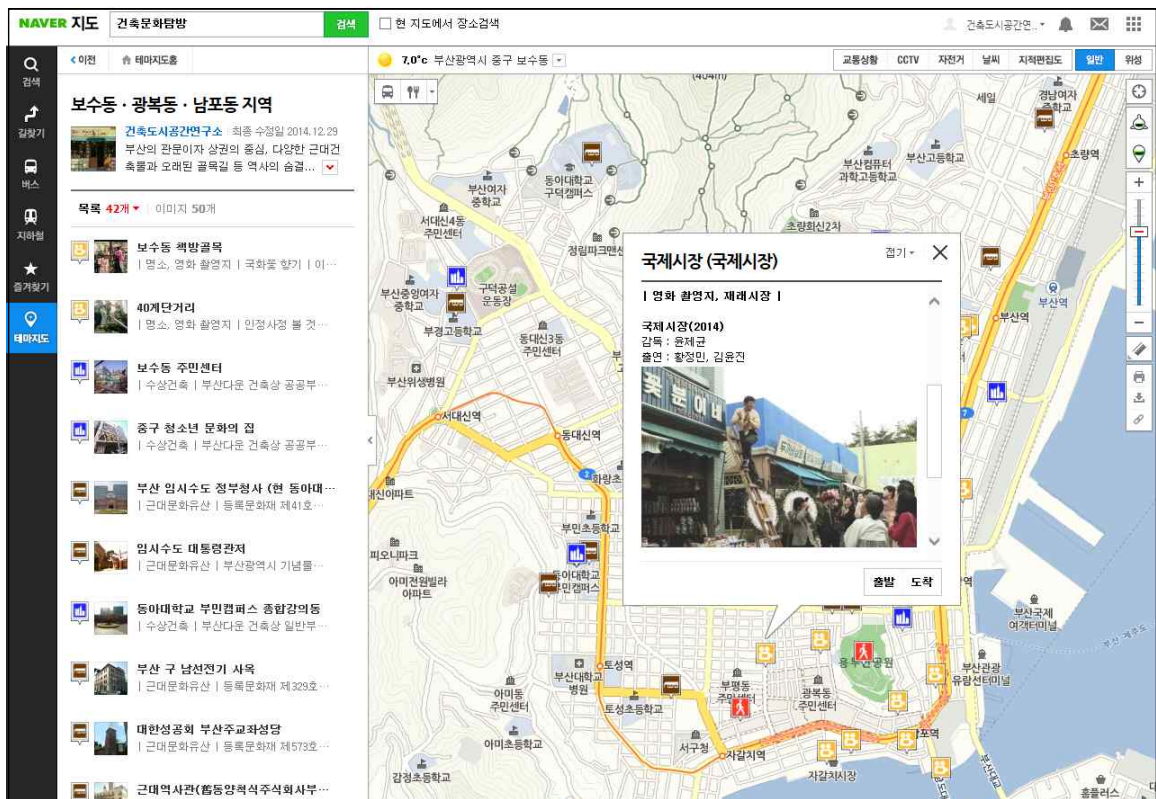
□ 건축도시공간연구소 제해성 소장은 “우수 건축물과 좋은 도시공간에 대한 국민들의 관심과 이해를 높이기 위하여, 건축문화자산 정보를 지역의 명소 및 특색 있는 문화콘텐츠와 연계하여 지속적으로 제공할 예정이다.”고 밝혔다.

[붙임] 부산 네이버 테마지도 서비스 화면

이 보도자료와 관련하여 보다 자세한 내용이나 취재를 원하시면  
건축도시공간연구소 박주희 연구원(☎ 031-478-9690)에게 연락주시기 바랍니다.



<부산 건축문화자산 네이버 테마지도 서비스 메인화면>



<영화촬영장소와 근·현대 건축물, 길, 마을, 자연경관 등 정보 제공>