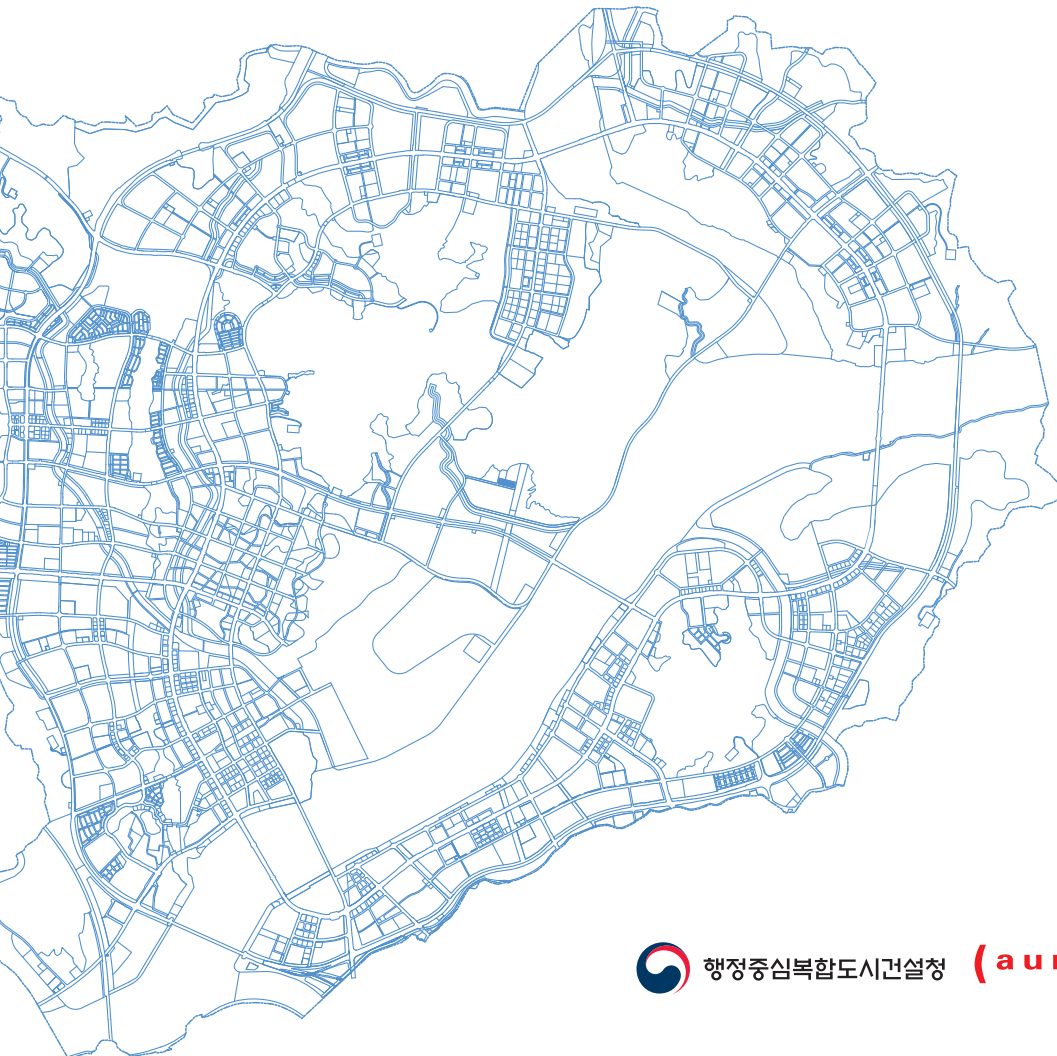


행정중심복합도시 국립박물관단지를 어떻게 특화할 것인가?

일 시: 2016년 5월 26일(목) 14:00 - 17:30

장 소: 정부세종컨벤션센터 4층 국제회의장
(세종특별자치시 다솜3로 66)





PROGRAM

14:00-14:20	개회식
개회사	이충재 행정중심복합도시건설청 청장
환영사	김대익 건축도시공간연구소 소장
14:20-15:50	주제발표
주제발표 1	행정중심복합도시의 가치 및 미래비전 한창섭 행정중심복합도시건설청 공공건축추진단 단장
주제발표 2	쉬운 박물관을 위한 이야기 문정목 상명대학교 실내디자인학과 교수
주제발표 3	국립박물관단지 조성 특화방안 신춘규 국립박물관단지 마스터플랜 국제공모 전문위원, 씨지이에스 건축사사무소 대표
휴식 및 정리	
16:00-17:30	종합토론
운영태 경희대학교 건축학과 교수, 좌장	
김근호 문화체육관광부 박물관정책과 과장	
김상호 건축도시공간연구소 기획조정실 실장	
문정목 상명대학교 실내디자인학과 교수	
신춘규 국립박물관단지 마스터플랜 국제공모 전문위원, 씨지이에스 건축사사무소 대표	
정재희 국립박물관단지 마스터플랜 국제공모 전문위원, 홍익대학교 건축공학부 교수	
한창섭 행정중심복합도시건설청 공공건축추진단 단장	
17:30	폐 회

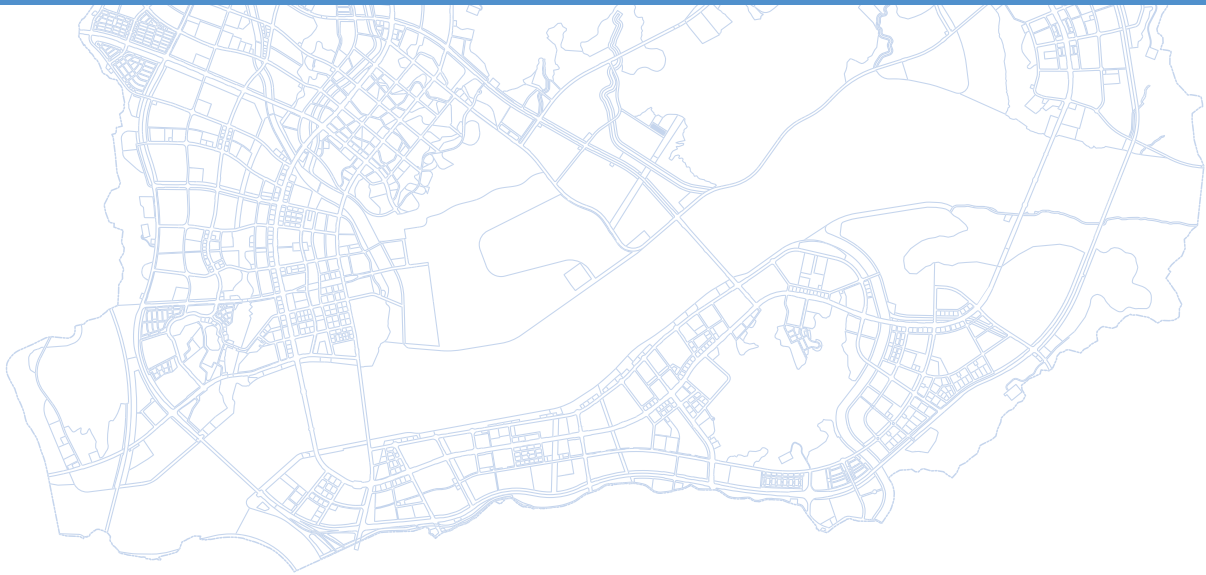




CONTENTS

- 행정중심복합도시의 가치 및 미래비전 7
한창섭
행정중심복합도시건설청 공공건축추진단 단장
- 쉬운 박물관을 위한 이야기 29
문정묵
상명대학교 실내디자인학과 교수
- 국립박물관단지 조성 특화방안 71
신춘규
국립박물관단지 마스터플랜 국제공모 전문위원,
씨지이에스 건축사사무소 대표





주제발표 1

행정중심복합도시의 가치 및 미래비전

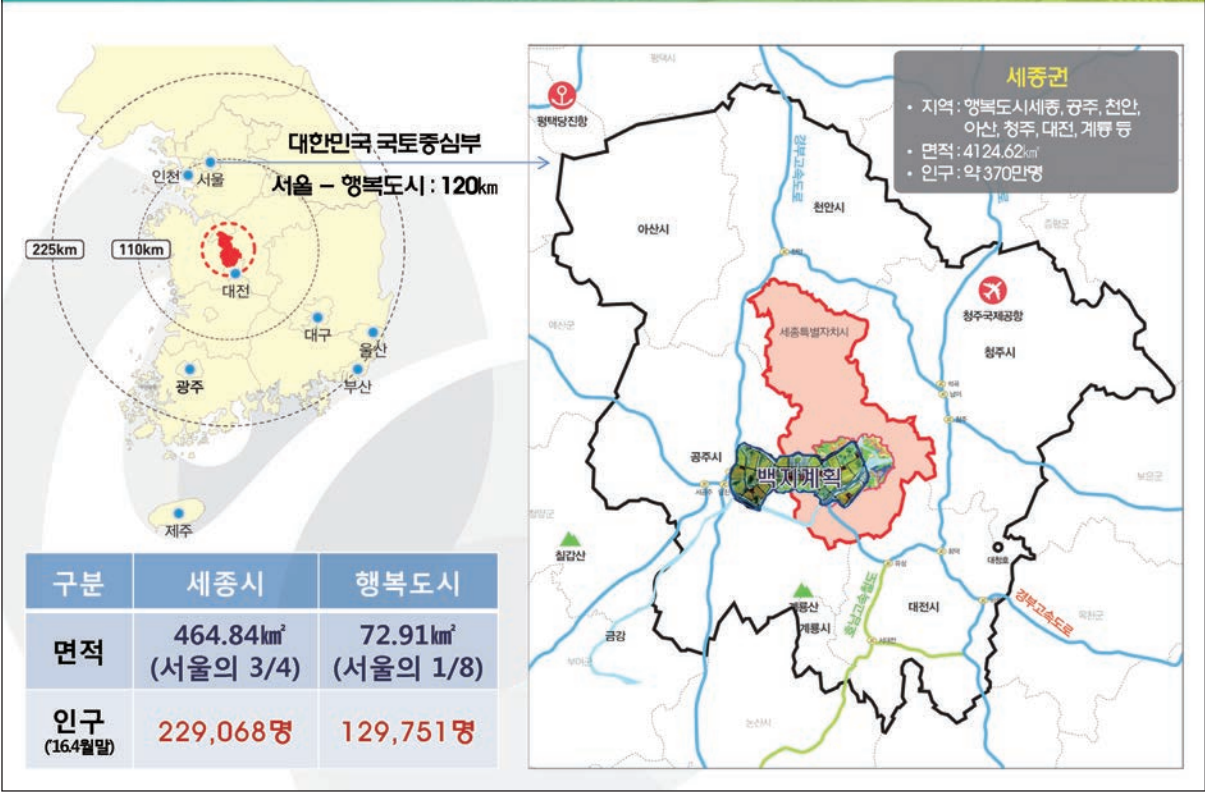
한창섭

행정중심복합도시건설청 공공건축추진단 단장

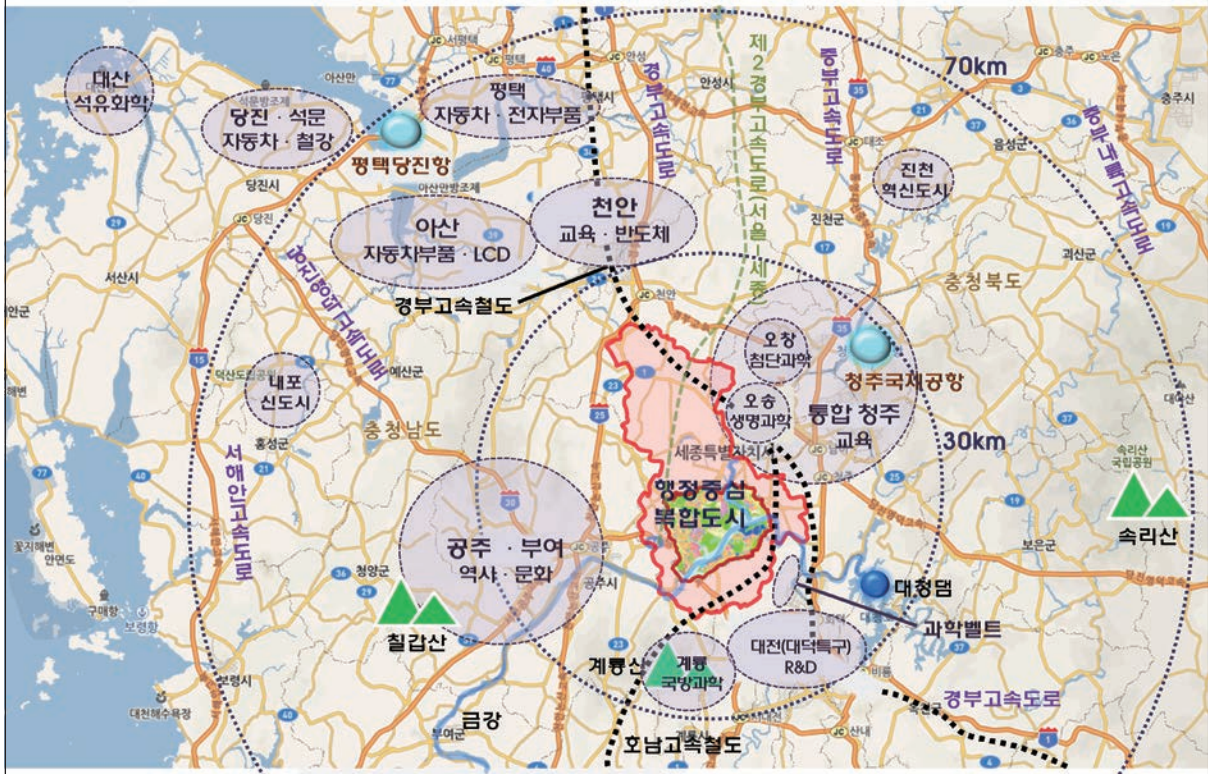




1-1. 행정중심복합도시 건설지역



1-2. 행정중심복합도시의 입지



1-3. 사업개요

- **사업목적** : 국토 균형발전 및 국가경쟁력 제고
- **총사업비** : 22.5조원(정부8.5조원 + LH14조원)
- **사업목표** : 2030년까지 인구 50만의 자족도시 완성



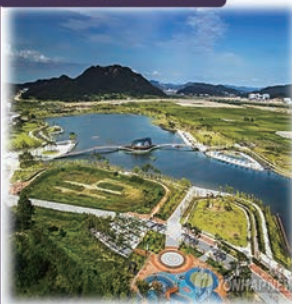
☞ 행정 기능을 중심으로, 다양한 자족기능이 복합된 지속가능발전도시

1-4. 도시구조



1-5. 행정중심복합도시 특징

친환경 도시



- **공원녹지율 52%**
* 전체 157개, 총 2천만m² 규모의 공원 계획
- 태양광, 지열 등 **신재생에너지(15%)** 확대도입 및 활용
- **자동크린넷 시스템**
* 폐기물을 에너지로 순환

대중교통 중심도시



- **대중교통분담률 70%**
* 전국 7대 도시 49.6%
- **직주근접 도시 실현**
* 20분내 도시 주요지점접근
- **신교통수단의 전시장**
- **공공자전거(어울링)**

명품 교육도시



- 미래형 교과수업이 가능하도록 전 학교를 **SMART School**로 조성
* 전자칠판과 패드, 메시지 보드를 활용한 양방향 학습
- 과학벨트와 연계, 국내외 우수대학이 집적된 **글로벌 대학타운** 조성

품격있는 디자인 도시



- **국내 최초 가로공간 및 공공시설물 통합설계**
* 7대 주요경관기준 수립(44종)
- **도시내 주요 건물 각각을 세계적 브랜드 상품화**
* 정부세종청사, 세종도서관 등
- **상가 등 민간건축물 특화**



2-1. 중앙행정기관 이전

■ '12~'14년 국무조정실 등 36개 중앙행정기관 및 소속기관 이전(13천명)

■ 국민안전처 등 4개 중앙행정기관 및 소속기관* 추가 이전

* 국민안전처(1,038명), 인사혁신처(305명), 소청심사위(34명), 정부청사관리소(208명)

■ KDI 등 14개 정부출연연구기관 이전 완료(3천명)

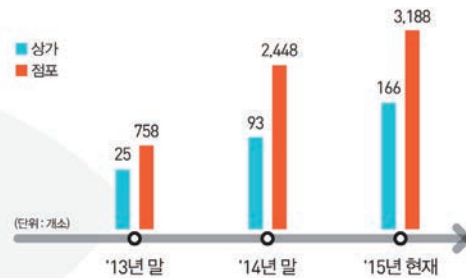


2-2. 주택 및 편의시설

- 주 택 : 총 20만호 중 현재까지 8만호 분양, 4.6만호 준공
- 편의시설 : 현재 227개 상가 내 5,085개 점포 공급
- 병의원, 학원, 대형마트, 주유소 등 60여개의 다양한 업종 영업중



행복도시 편의시설 입점현황



2-3. 교통망(광역 / 내부 / 자전거)

- 광역도로(총 18개 사업)
 - 4개 노선 既 개통
 - * 오송역, 유성, 정안 IC, 대덕테크노
 - 청주, 남청주IC 금년 개통
- 내부도로(총 338km)
 - 156km 개통
 - BRT 배차시간* 단축, 지선버스 확대, 격자형 도로망 확충 등
 - * 배차시간 : 출퇴근 5분/ 평시10분
- 자전거도로(총 401km)
 - 223km 개통
 - 공공자전거 총 320대



2-4. 교육 · 복지 시설

SMART SCHOOL

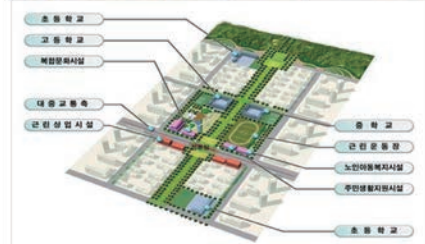
- 현재까지 59개 학교 개교(총 166개 개교 예정)
 - * 유치원(22) / 초(17) / 중(9) / 고(10) / 특수학교(1)
 - * 특목고 : 국제고, 과학예술영재고
- 중 · 고 학급당 학생수 전국 최저(25명)
 - * OECD 평균 : 23.4명 / 전국 평균 : 30명

광역복지센터

- 여성 · 아동 · 노인 · 장애인 등 대상별 특화 기능을 갖춘 복지센터
- 총 6개 중 1개 건립 완료, 1개 공사중

복합커뮤니티센터

- 주민센터, 보육시설, 도서관, 운동시설 등 각종 주민 편의시설 직접화
- 총 22개 중 5개 건립 완료, 6개 공사중



2-5. 문화 및 여가시설





3-1. 공공건축물 특화

설계공모(창의적 디자인), 기술제안제도(첨단기술 및 자재) 등을
통해 세계적 브랜드상품으로 건축 → 건축기술의 경연장化



외국사례



파밀리아 성당



런던 시청사



구겐하임 미술관



공공건축물
(총 61개)



국립세종도서관



정부세종청사



대통령 기록관

3-2. 교량 특화

■ **국내최초 첨단과학공법 및 신기술을 적용하여**
모든 교량(83개)을 특색 있게 건설 → **교량 박물관化**



한두리대교
국내최초 비대칭 곡선의 콘크리트 주탑



학나래교
국내최초 V형 주탑 / 교량하부 자전거도로



아람찬교
국내최초 U형 주탑 사장교



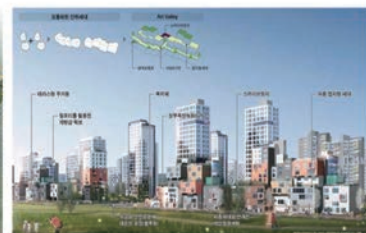
햇무리교
친환경 보양교 특화

3-3. 공동주택 특화

■ **단지 간 통합설계와 창의적 디자인**
→ **공동체 문화 회복, 도시와 조화로운 건축물**



통합 커뮤니티



다양한 스카이라인



Sky Community



창의적 디자인 주거동

공동주택 특화사례

② 2-1생활권('14년, 8개필지)



디자인 주거동



단지 내 북카페 및 생태연못



생활가로 및 주민커뮤니티



근린공원



③ 4-1생활권('15년, 6개필지)



마스터플랜(안)



입면특화

생태디자인

① 2-2생활권('13년, 11개필지)



순환산책로



담장없는 아파트



측면 디자인특화

3-4. 단독주택 특화

■ 한옥형 · 유럽형, 친환경 등 다양한 컨셉의 9개 테마단지 →
단지 간에는 차별화, 주택 간에는 조화로운 '살고싶은 마을'



한옥단지 : 남산 한옥마을



조화로운 단지 : German Village



친환경 주택 단지



태양광 단독주택 : 프라이부르크

3-5. 상업용지 특화

■ 품격있는 도시 미관, 적정 분양가, 새로운 사업모델 창출
→ 상가 분양자, 사업 시행자, 주민 **상생모델**

기존



특화

<필지별 최고가 경쟁 입찰
→ 분양가 상승, 건축품질 저하>

가치 향상



<디자인, 업종 등을 고려한 사업자 선정
→ 합리적 분양가, 품격있는 건축물>



<방축천변 사업계획>




<1층 : 건물 간 연결로 조성>

<3층 : 친환경 공중 가로>

어반아트리움



- ◉ 좌우, 소형 분리된 필지
- ◉ 필지별 지하주차장 분리
- ◉ 중앙 직선형 도로

➡



- ◉ 대형 블록으로 통합 설계
- ◉ 지하주차장 통합 설치
- ◉ 중앙 자유로운 도로설계

Green Square

- 자연과 인접한 휴식 공간
- 수변조망 고급 카페 · 레스토랑거리

Blue Square

- 금강을 바라보는 레저존
- 수변 연계 여가, 휴식 시설

Urban Crossing

- 상정광장과 연계한 도시문화의 중심
- 서점, 극장, 공연장 등 문화 · 쇼핑 시설

Urban Activator

- 백화점과 상정광장의 연결고리
- 백화점 연계 패션 스트리트 North Market

Urban Kitchen

- 상업 · 업무지구를 관통하는 24시간 운영 푸드코트 South Market

어반아트리움 설계공모 당선작

이름 : 도시·길·사람을 잇는 세종시의 새로운 문화풍경

P1

문화와 사람, 이야기를 담은 세종의 새로운 명소 THE ISLAND

P2

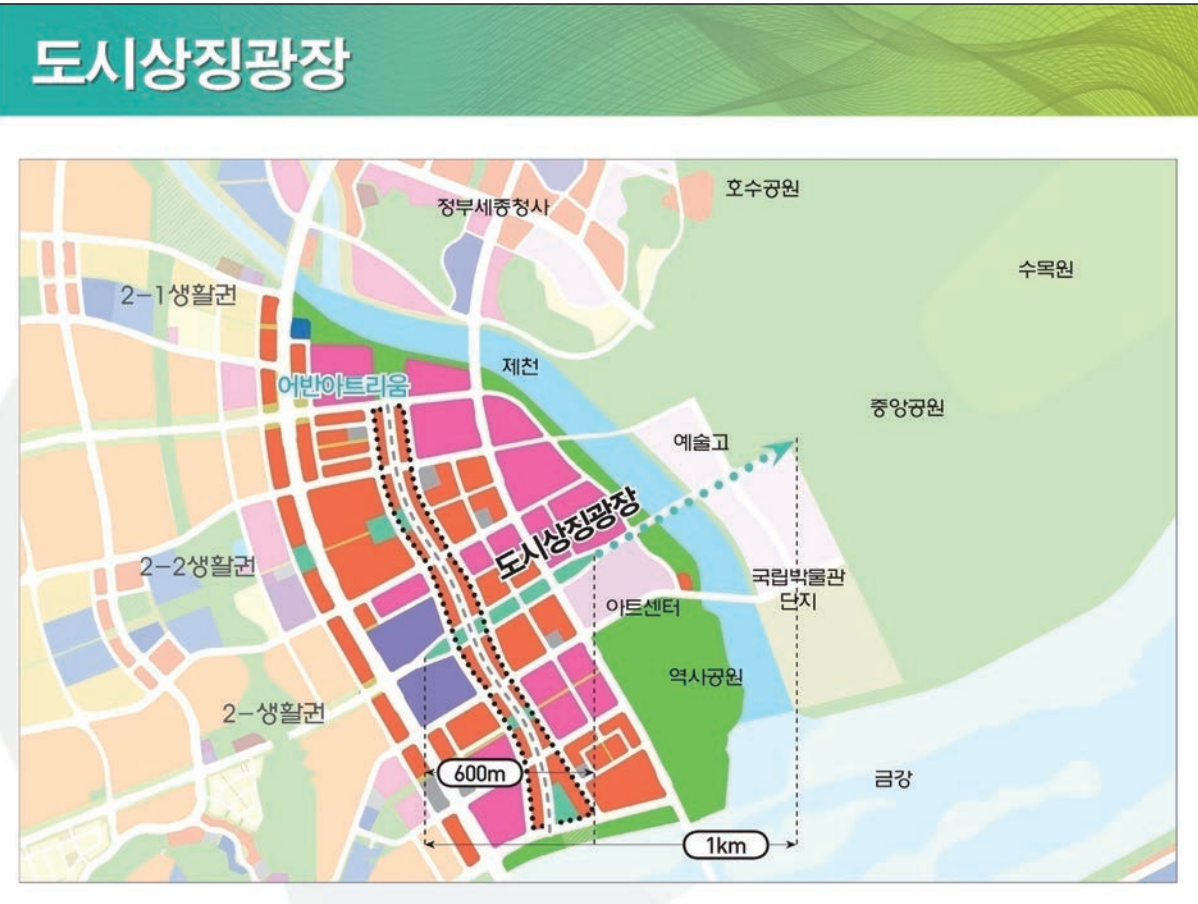
어반아트리움을 상징하는 단 하나의

P3

P4

자연력이 물결치는 활기찬 공간 속에서 빛나는 특별한 공간 Vital Eco

P5



M U L T I F U N C T I O N A L A D M I N I S T R A T I V E C I T Y

IV

성장동력 확보

4-1. 자족기능 유치



대 학 : 카이스트, 고려대, 한밭대, 공주대, 충남대 MOU 체결

- KAIST(융합의과학원) 예비타당성 조사 진행중
- 고려대 약대 이전 승인(교육부, '14년 8월)
- 스위스 로잔공대, 아일랜드 코크대 등 해외우수대학 행복도시 관심 표명



기 업 : 입주 희망 기업과 MOU 체결(64개)

- 한국일보 등 2개 언론기관, 코스트코 등 4개 대형마트 유치
- 400실 규모의 비즈니스호텔 건축허가



병 원 : 500병상 규모의 세종충남대병원 토지공급 계약 체결



공공기관 : 선박안전공단 등 3개 공공기관 입주 확정

- 한국보건의료인 국가시험원 등 3개 기관 추가 입주희망, 입주방안 협의중

4-2. 투자환경 조성



4-3. 국립박물관단지 추진목적

다양한 콘텐츠의 개별박물관을 집적화하여 개방성·다양성·공유성·확장성 등을 강조하는 국립박물관단지 조성을 통해 행복도시 가치와 비전 구현 → 세계적 문화허브도시로 건립

추진경과

- 「행복도시개발계획」에 국립박물관단지 조성 추진계획(안) 마련('11.3)
- 「국립박물관단지 기본계획」수립('11. 12.)
- 「세종시 국립박물관단지」조성사업 추진 관련 차관급 협약서 체결('12. 6.)
- 국립박물관단지 예타조사 대상 선정('13.12.) 및 예타조사 실시('14.1.~'15.2.)
- 예타조사 완료('15.2.): 최종 결과 AHP(종합분석) 0.517 (0.5이상 사업시행)
- 국립박물관단지 마스터플랜 국제공모 실시 ('16.3~'17.1.)

4-4. 국립박물관단지 1단계 사업 개요

- 총사업비 : 4,552억원(건립비 4,287억원 + 유물구입비 265억원)
- 사업기간 : 2016년~2023년
- 위 치 : 세종시 중앙녹지공간 일원(S-1,2,3 생활권)
- 규 모 : 대지면적 75,402 m² / 연면적 74,856 m²
- 주요시설 : 5개 개별박물관 및 2개 통합지원시설 등

* 국가기록박물관(행자부), 디자인박물관(문체부), 도시건축박물관(국토부), 디지털문화유산영상관(문화재청), 어린이박물관(행복청)



<key Map>



4-5. 국립박물관단지 2단계사업

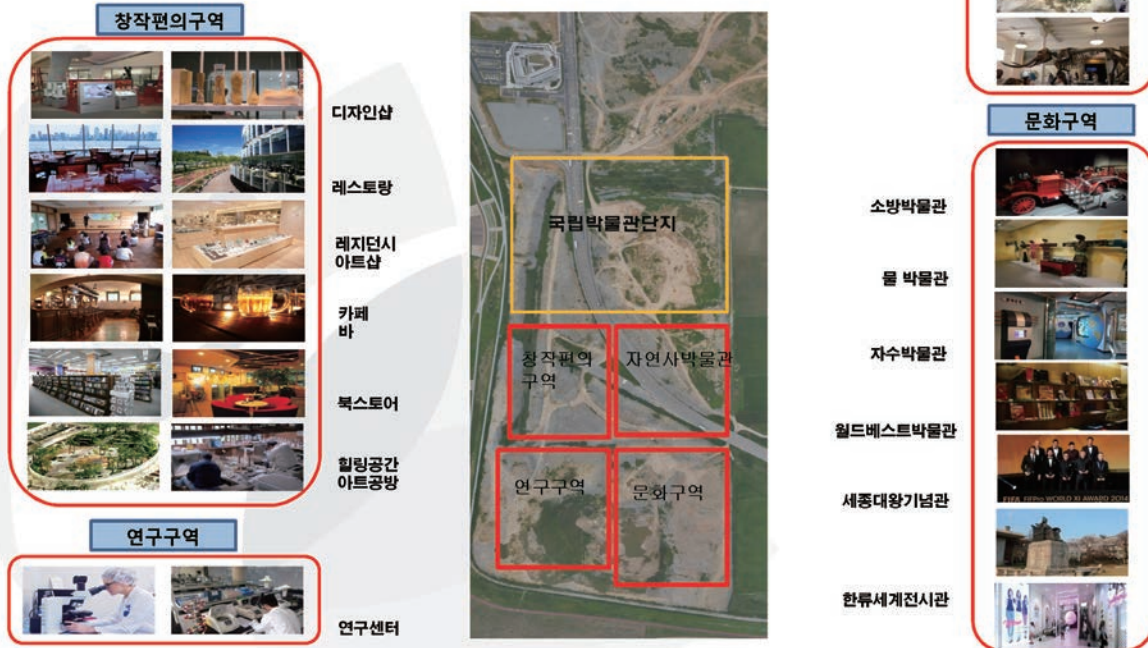
- 국립박물관단지 1차 사업(7개 시설) 으로 추진하는 7만5천m² 제외 잔여 부지 11.5만m²에 대한 전략 필요

박물관 뿐 아니라 창의적인 발상전환을 통해 특화된 문화시설 도입 추진

- 국내 최초의 국립자연사박물관 및 미술관 등 문화시설 건립
- 이용자 편의 제공을 위한 편의 및 휴게시설 설치
- 박물관 단지와 연계한 콘텐츠 개발 연구단지 등 조성

4-6. 국립박물관단지 2단계 잔여부지 활용(안)

▶ 전체부지: 19만 m² ▶ 1단계부지: 7.5만 m² ▶ 2단계부지: 11.5만 m²



복합편의시설 및 산학연지원센터 설계공모 당선작

◆ 복편 1공사 : 해피사이클(Happy Cycle)

○ 순환과 소통을 통한 활력 넘치는 정부세종청사(Culture + Activity + Social Cycle = Happy Cycle)



◆ 복편 3공사 : 세종클로버

○ 청사 공무원과 세종시민의 행복을 담은 공유와 소통의 아이콘



◆ 복편 2공사 : 인포멀+ 코어(Informal+ core)

○ 낯설고 기대치 않았던 행위들과 결합하여 풍요로운 공간을 경험하는 인포멀 코어(Infomal-core)



◆ 복편 4공사 : 숨

○ “어둡고 답답한 지하도시, 나도해를보며 숨 쉬고 싶다”는 컨셉



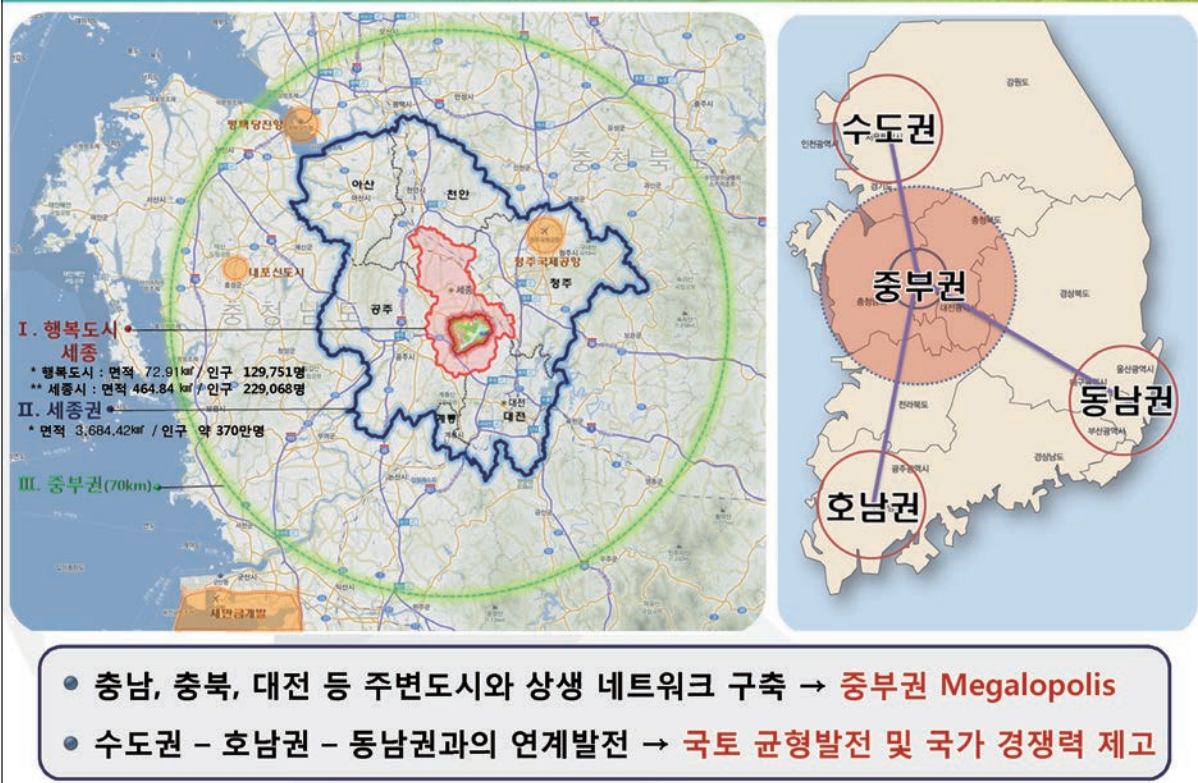
한문화단지 마스터플랜(예시)



5-1. 행정중심복합도시 발전방향



5-2. 행정중심복합도시 광역권



5-3. 외국의 광역도시권

미국 국가수도지역(NCR, National Capital Region)



면적 : 워싱턴 D.C. 176.9km² / NCR 6,400km²
 관할 : 국가수도계획위원회(NCPC)
 SOC : 워싱턴-멜레스공항, 레이건워싱턴공항,
 포트맥공항, 아나폴리스항 등

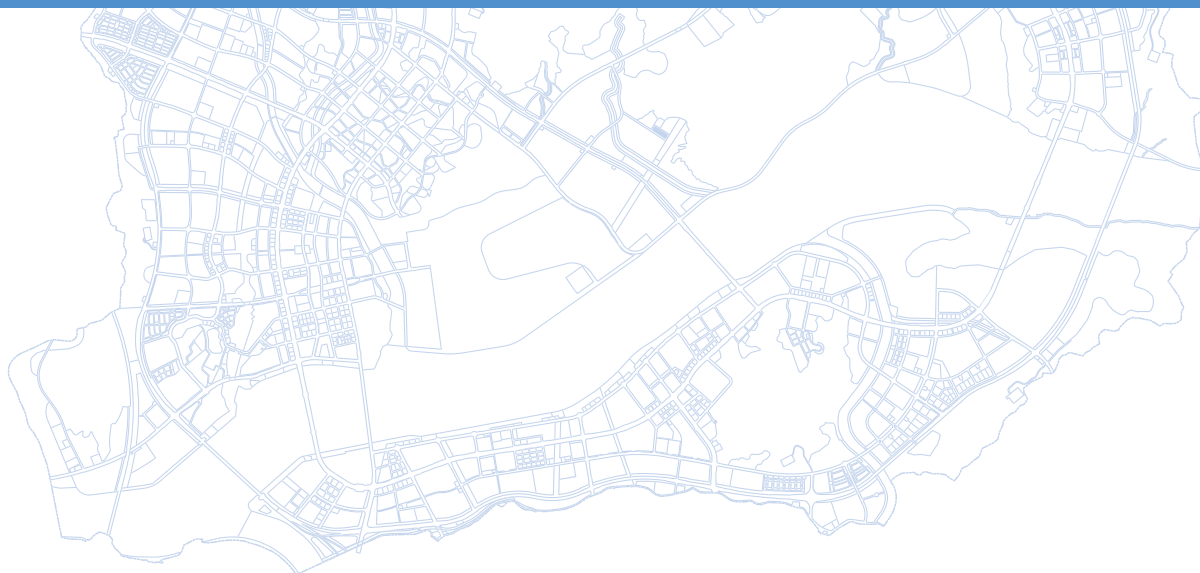
호주 수도권(ACT, Australian Capital Territory)



면적 : 캔버라 814.2km² / ACT 2,358km²
 관할 : 국가수도청(NCA)
 SOC : 캔버라국제공항, 저비스베이항 등

M U L T I F U N C T I O N A L A D M I N I S T R A T I V E C I T Y

감사합니다



주제발표 2

쉬운 박물관을 위한 이야기

문정묵

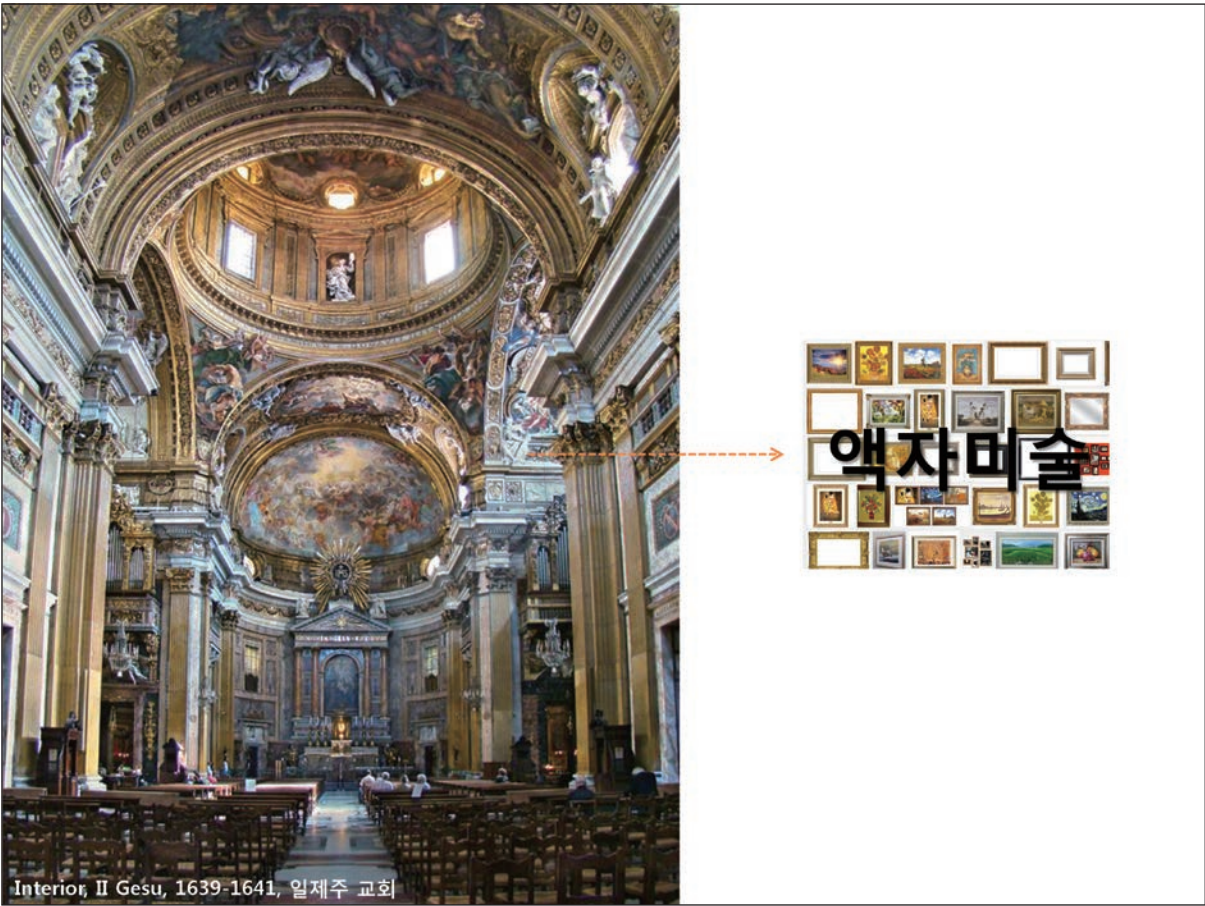
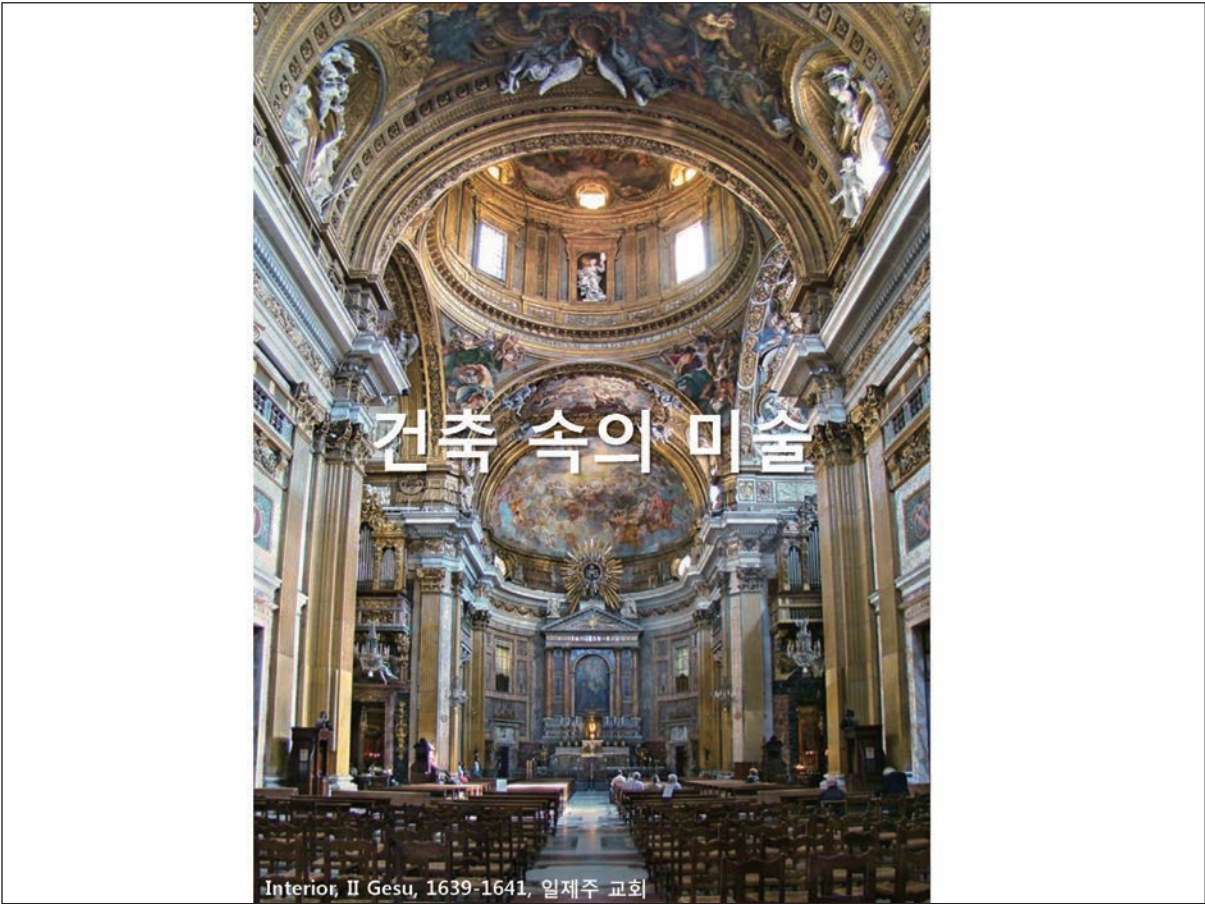
상명대학교 실내디자인학과 교수

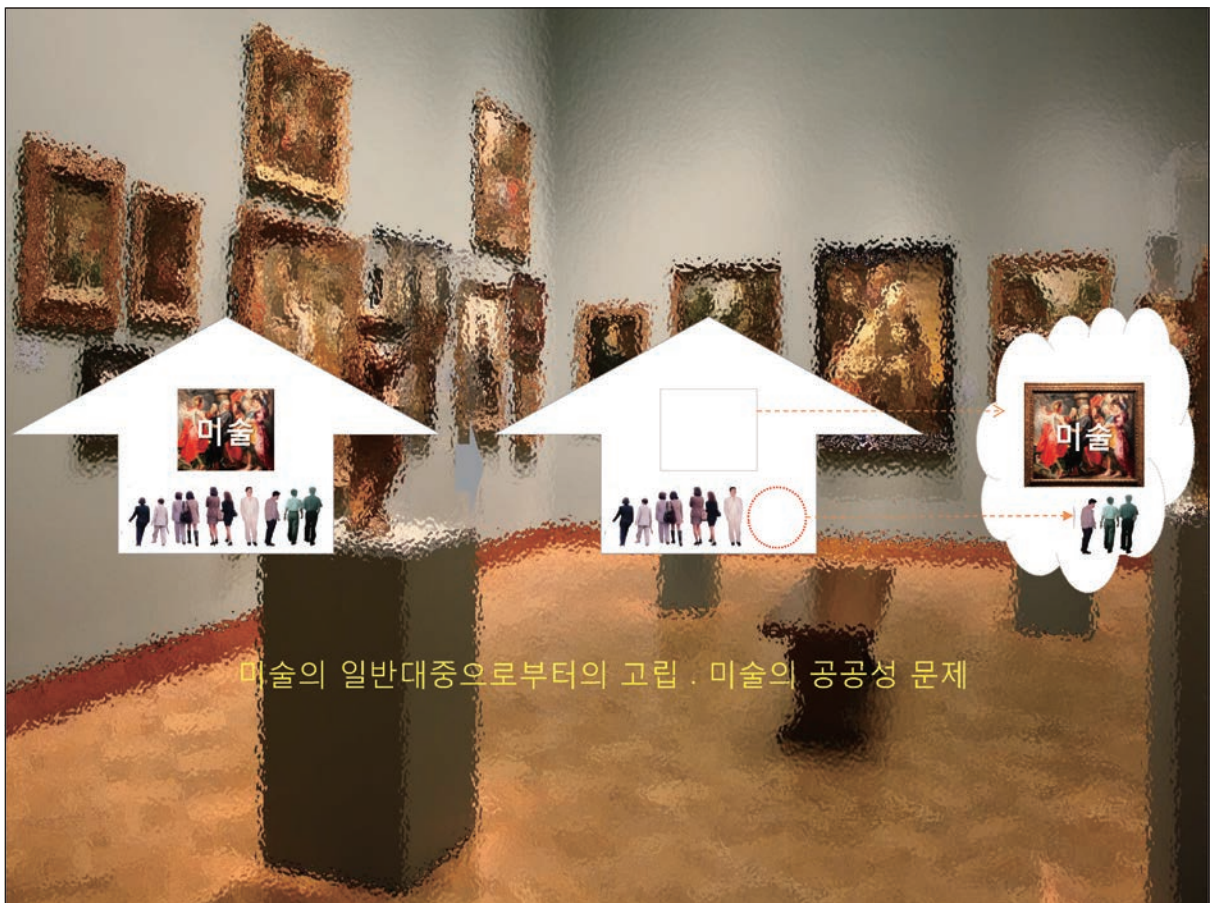


행복한 세종시를 위한 쉬운 박물관 이야기 +	
쉬운 박물관 생각하기	어렵게 시작한 박물관 06
	대한민국의 박물관이 쉬워야 하는 이유 19
쉬운 박물관 밖 만들기	큰 박물관 작은 박물관 31
	도시와 관계 맺기 40
	길거리 박물관 48
쉬운 박물관 안 만들기	항상 새 박물관 되기 69
	보다 강한 자극이 필요한 신 인류 73
* 박물관 모아 짓기	

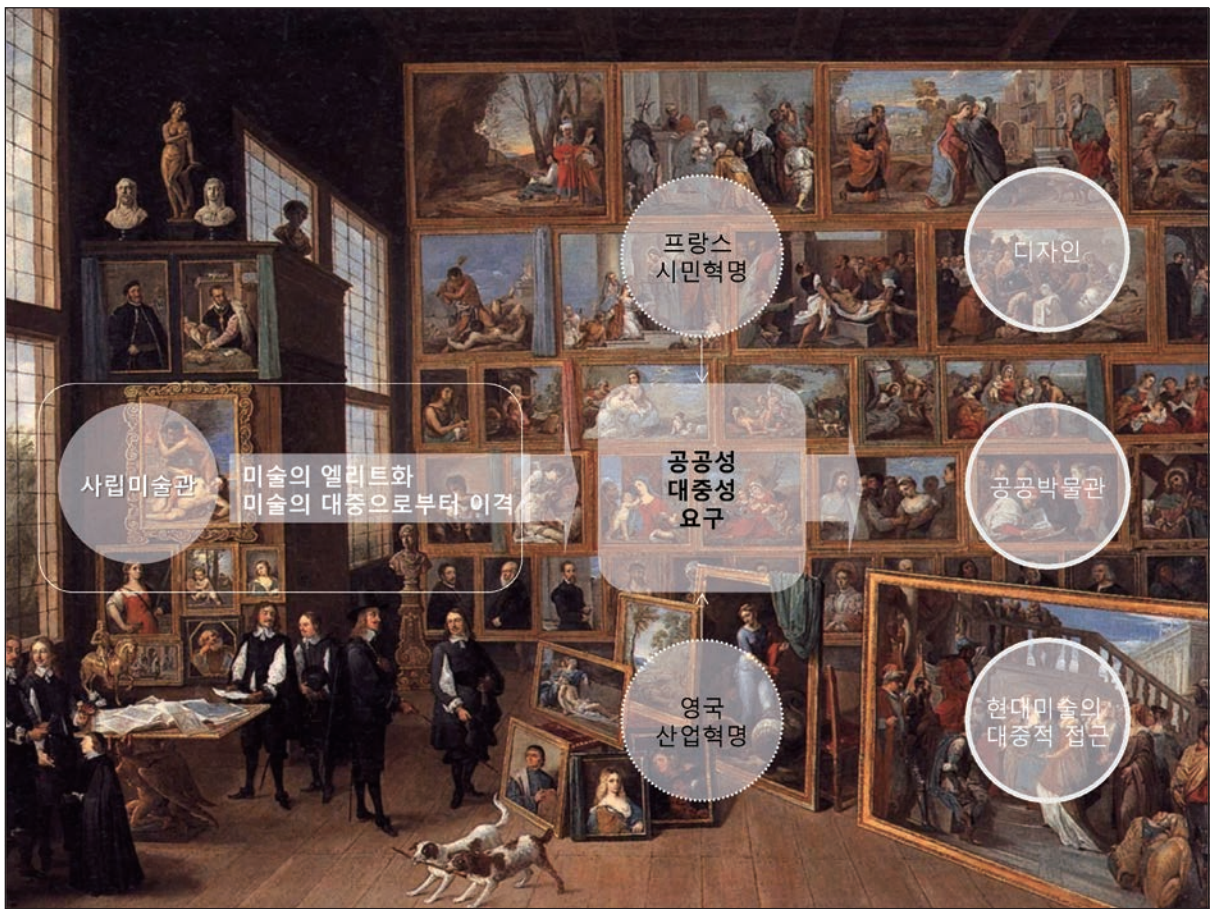






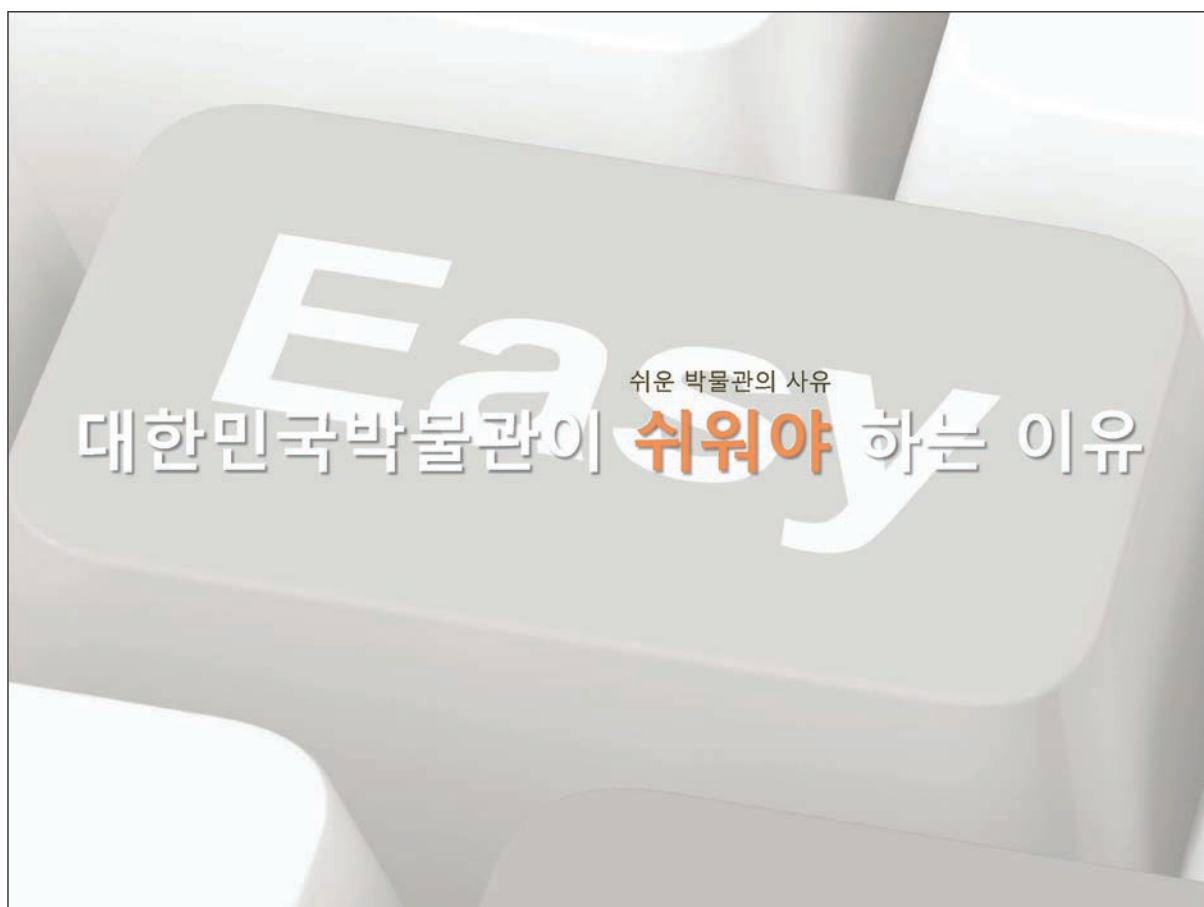
















아이작 뉴턴, 윌리엄 허셜, 로버트 후크, 로버트 보일.....프린키피아



영국 Science Museum 관람객 36% 어린이 / 64% 성인
한국 국립중앙과학관 관람객 65% 어린이 / 35% 성인



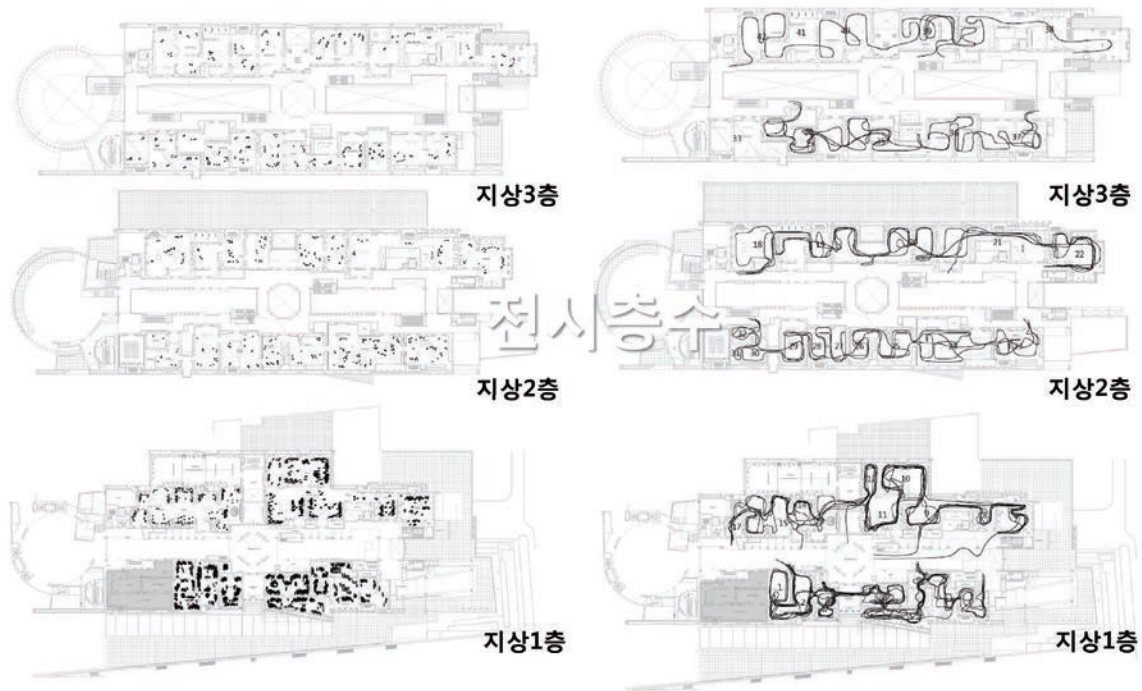






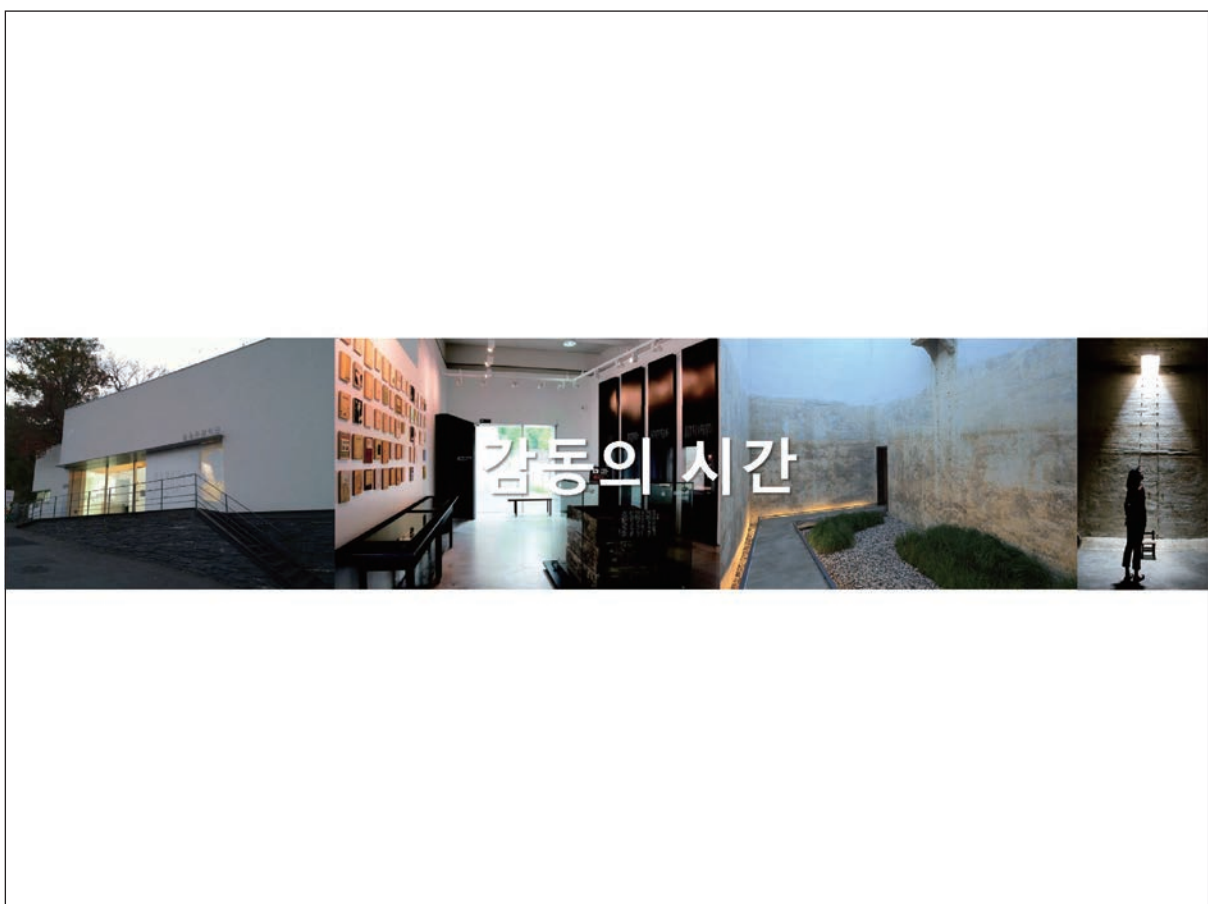


큰 박물관 / 국립중앙박물관



작은 박물관 / 윤동주문학관





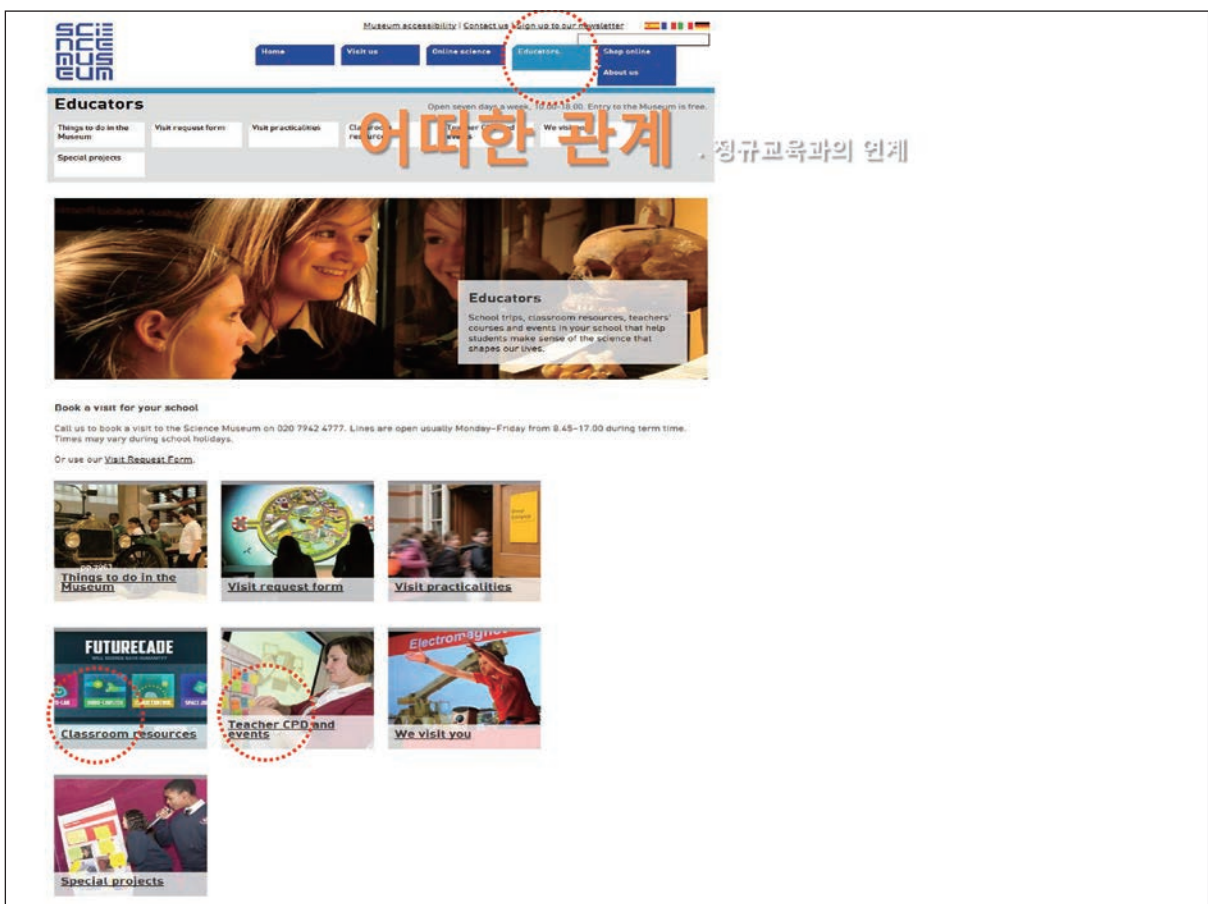


관람피로 / 관람흥미



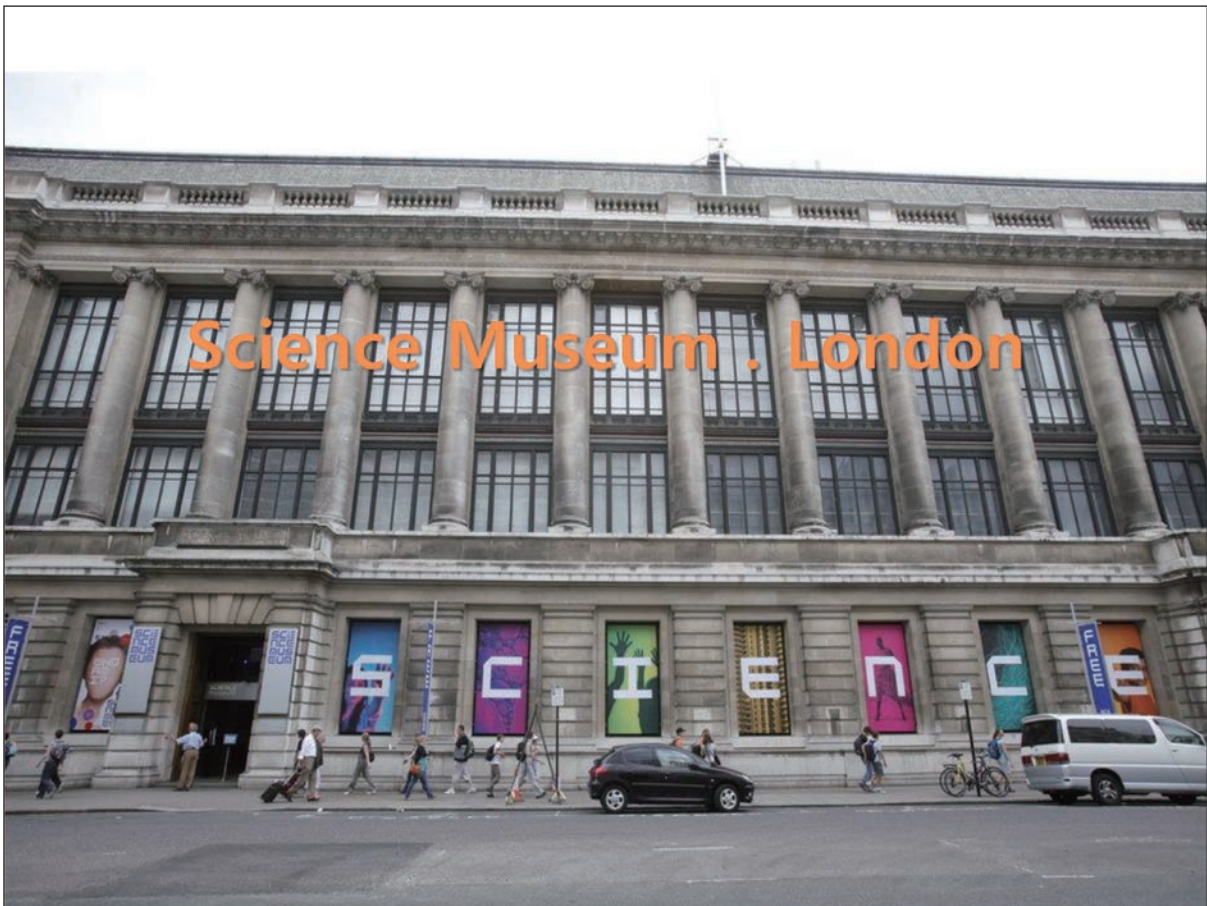








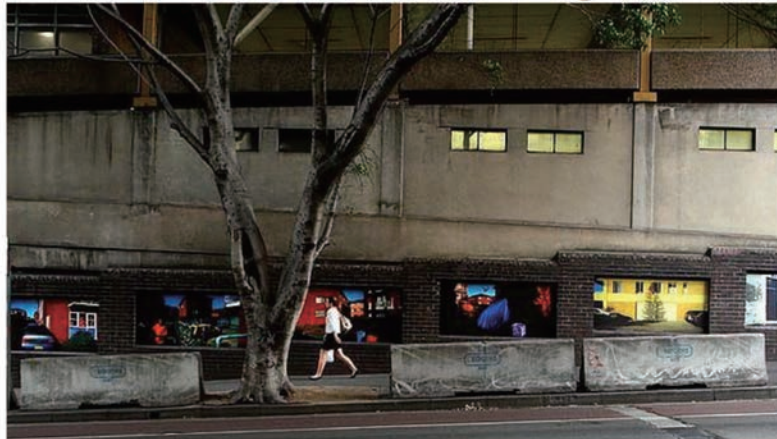






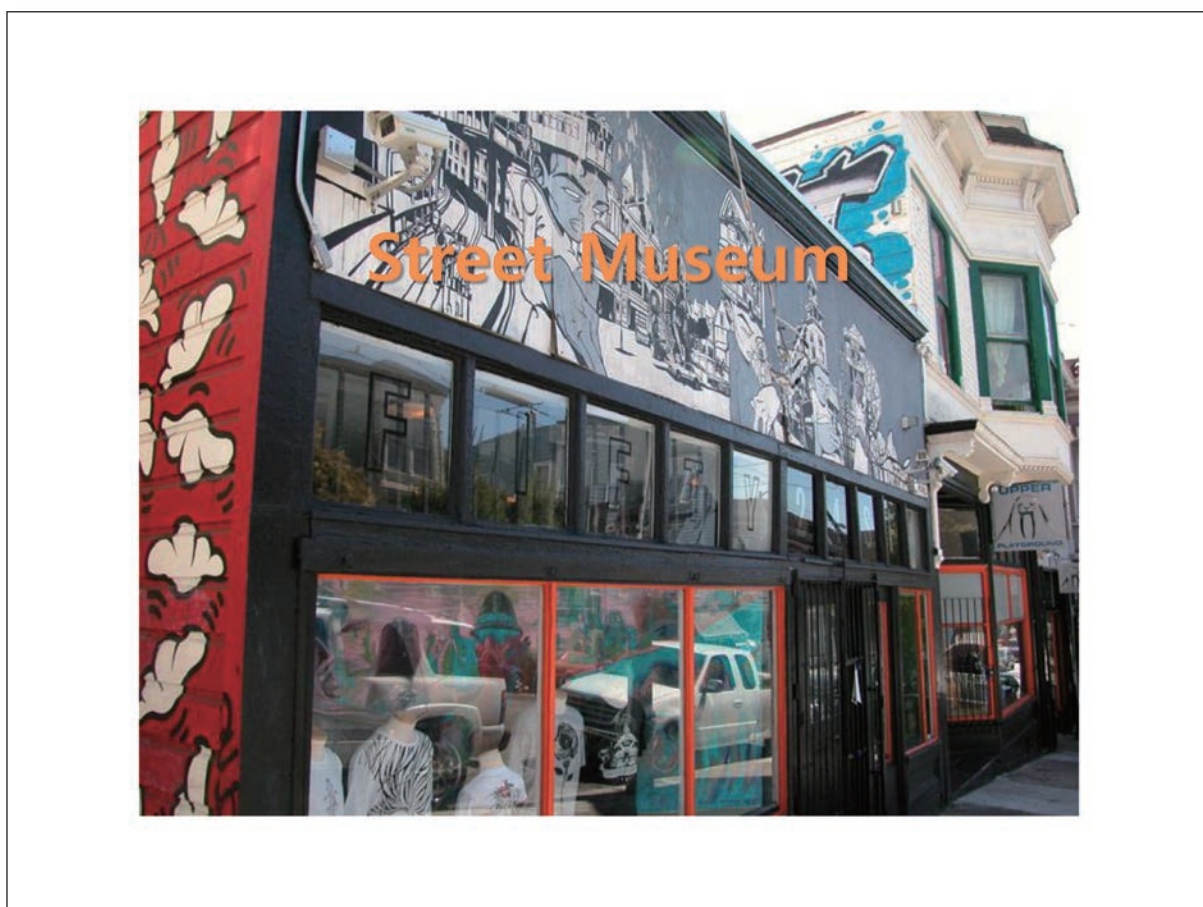


Street Gallery



Street Museum





Street Gallery

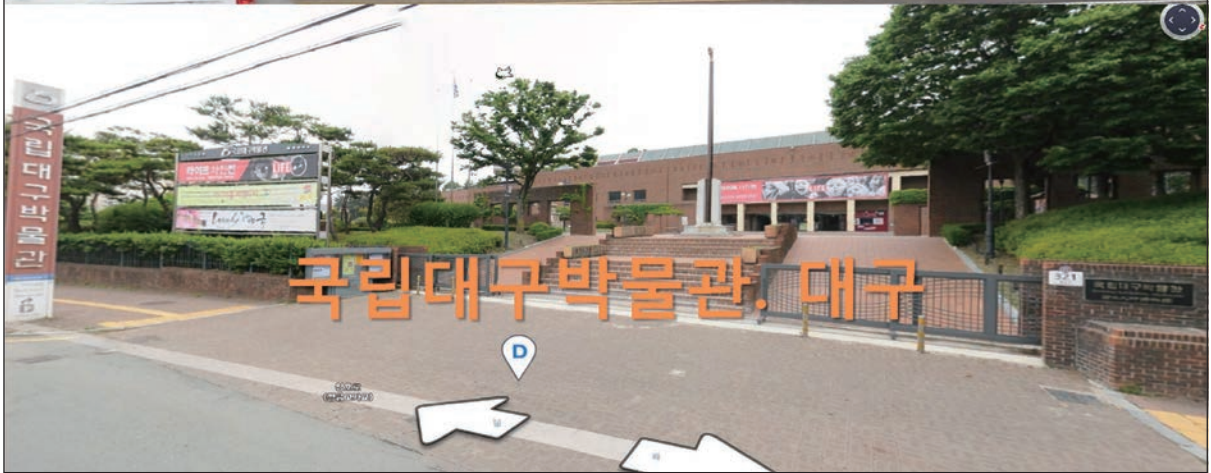


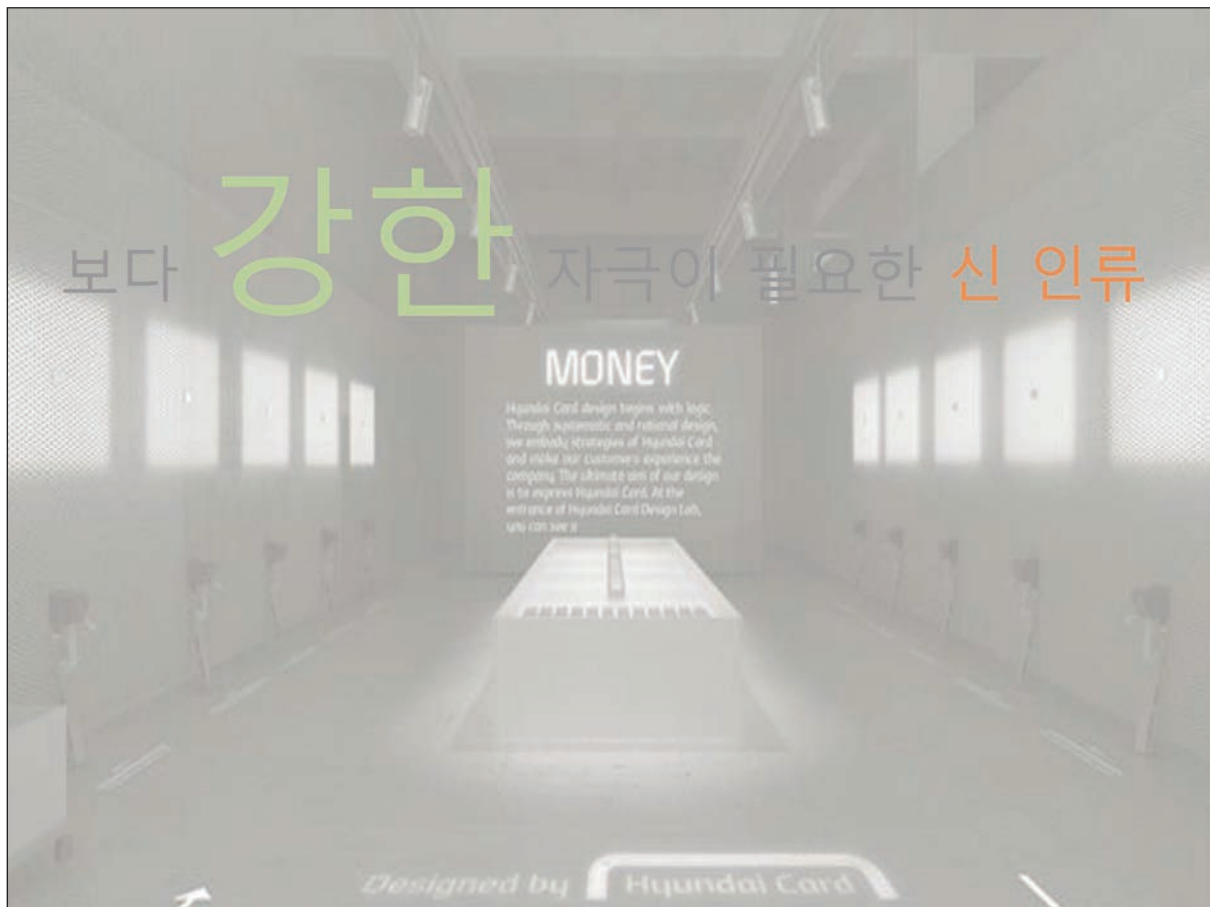
Street Gallery



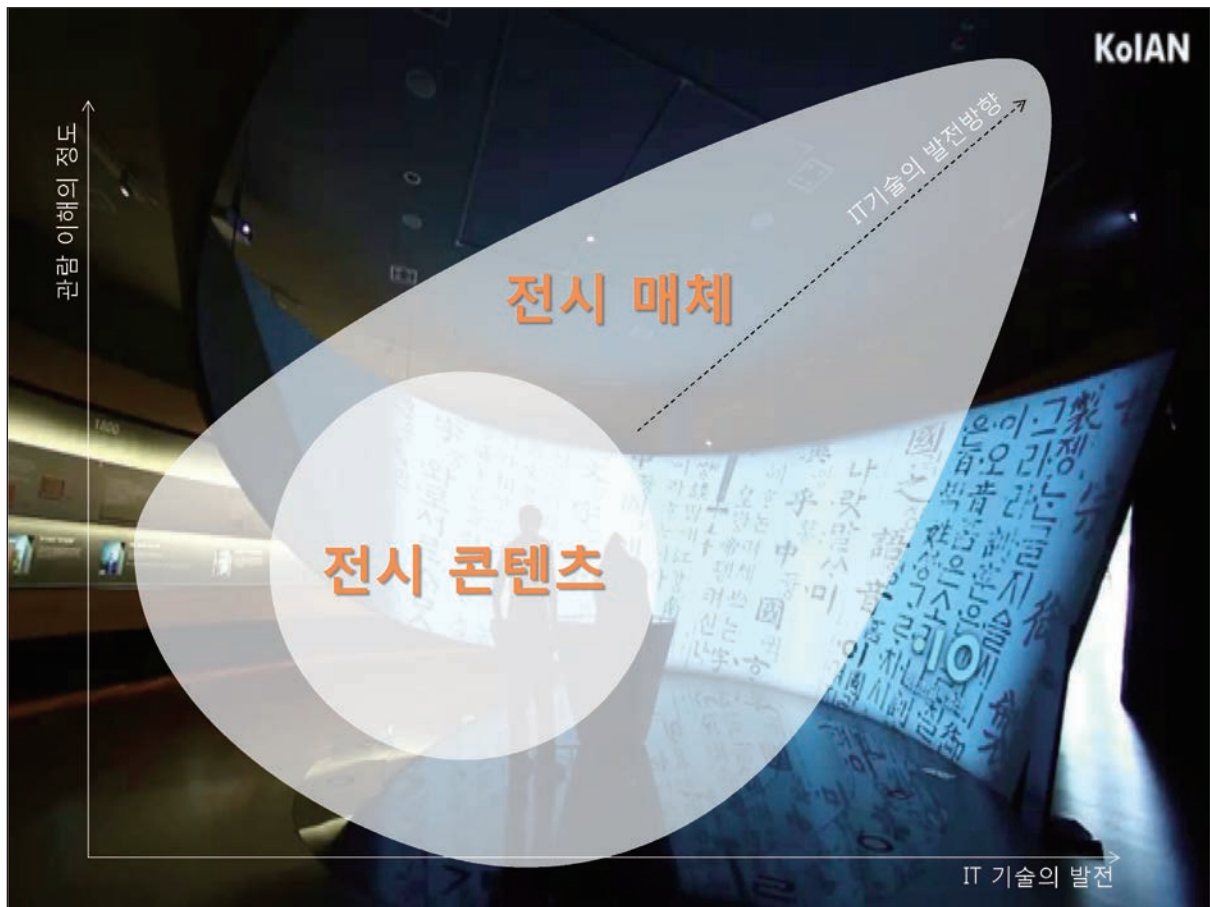


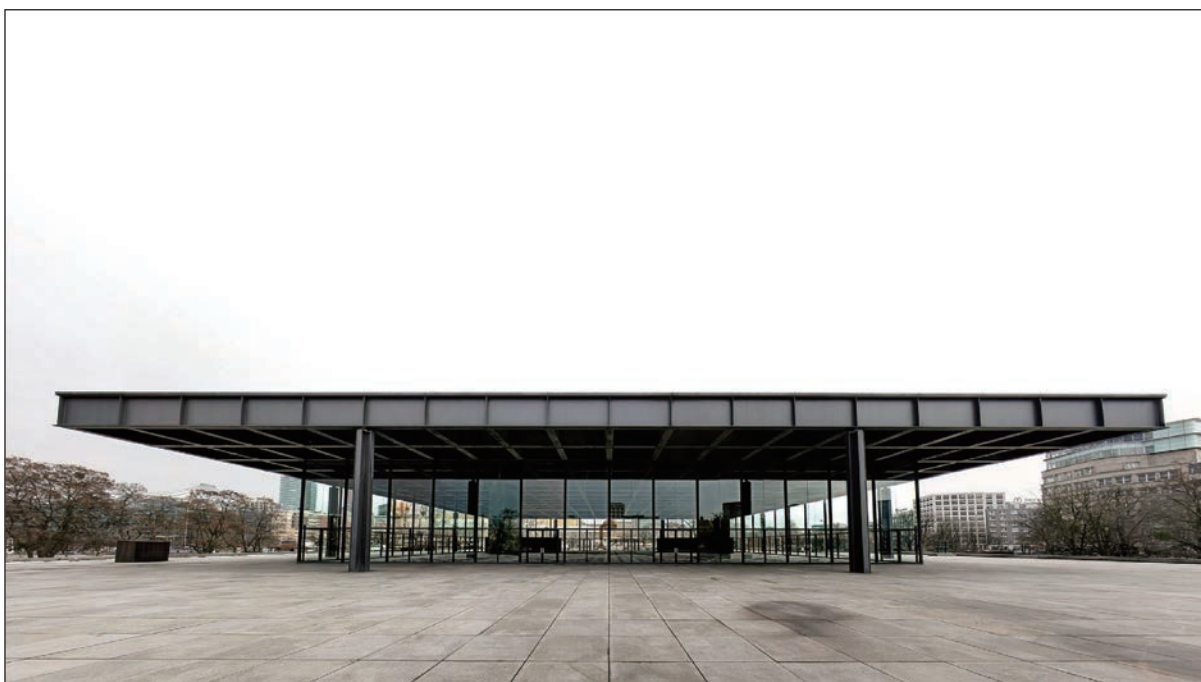




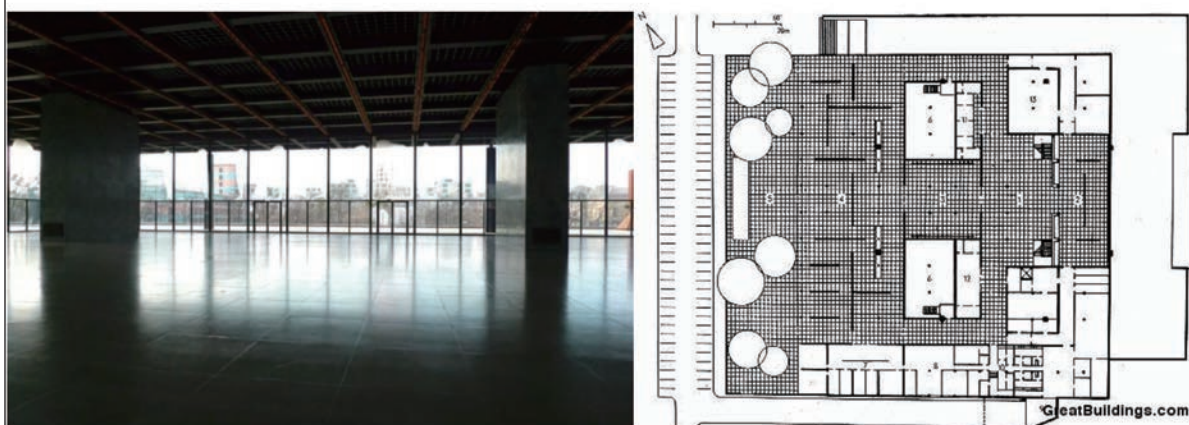




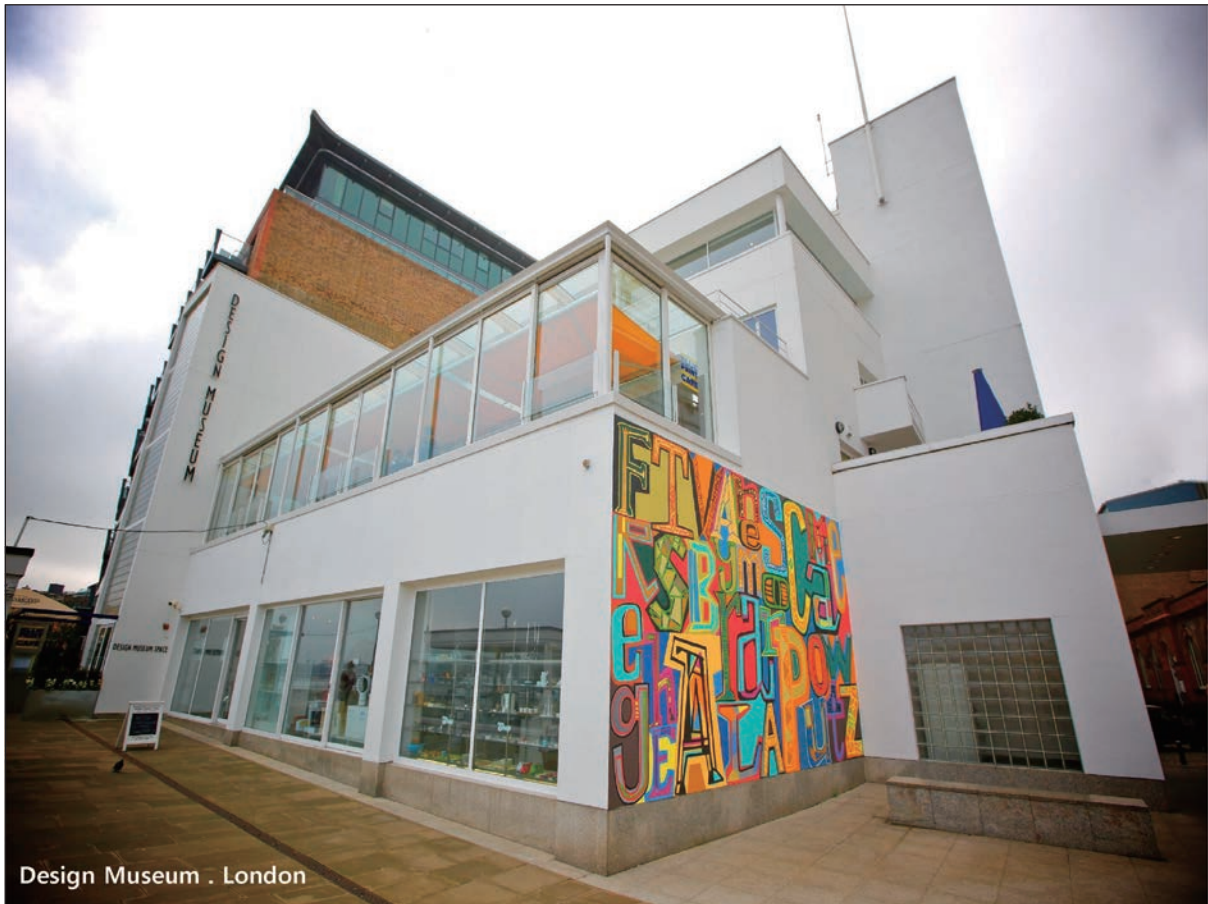


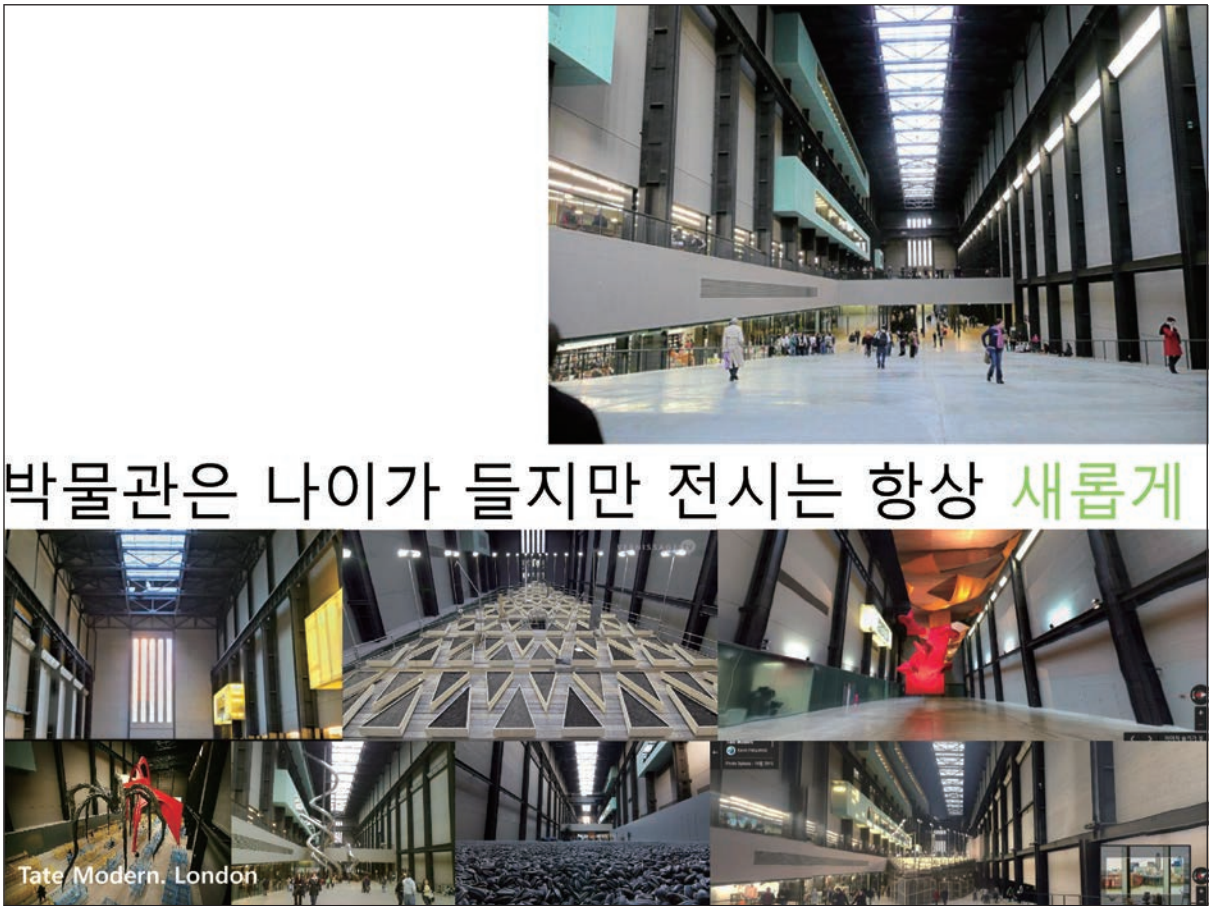


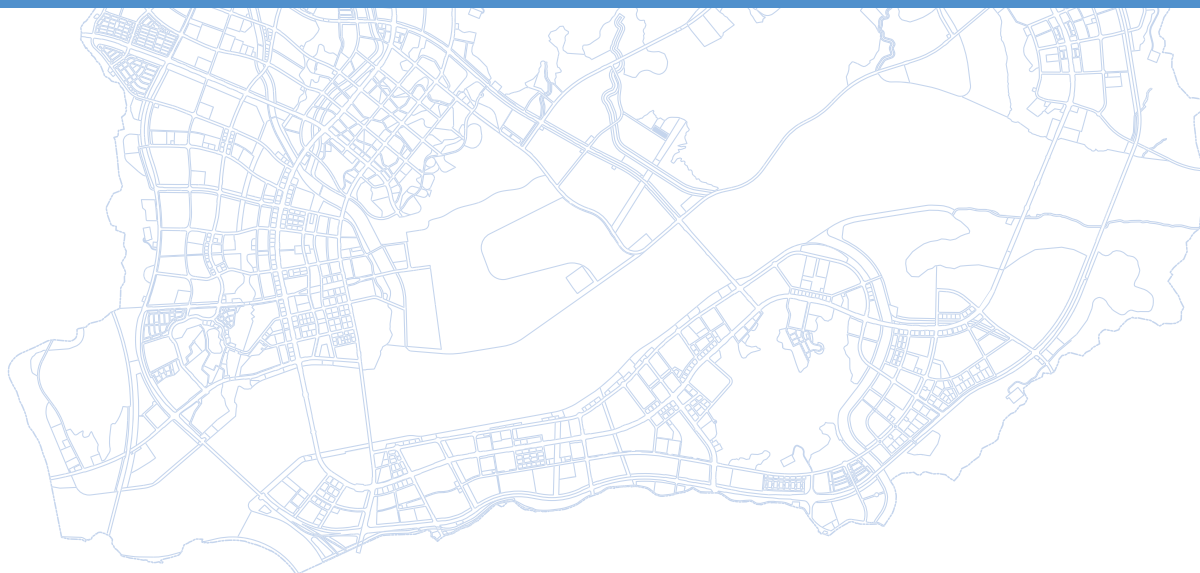
New Museum . Berlin . Mies van der Rohe



New Museum . Berlin . Mies van der Rohe







주제발표 3

국립박물관단지 조성 특화방안

신춘규

국립박물관단지 마스터플랜 국제공모 전문위원,
씨지이에스 건축사사무소 대표

국립박물관단지 조성방안 심포지엄 | 행정중심복합도시 국립박물관단지를 어떻게 특화할 것인가? | 주제발표 3

국립박물관단지 조성의 특화방안

2016.05.26

신 춘 규

국립박물관단지 마스터플랜 국제공모 전문위원

목차

- 1 행정중심복합도시에서 국립박물관단지가 갖는 의미
- 2 행정중심복합도시 내 국립박물관 단지의 물리적 조건
- 3 해외 박물관단지의 조성 사례
- 4 국립박물관단지 조성의 특화 방안

1

행정중심복합도시에서 국립박물관단지가 갖는 의미

국립박물관단지 조성의 특화방안

1 행정중심복합도시에서 국립박물관단지가 갖는 의미

○ 국립박물관'단지'의 조성

행정중심복합도시 문화시설 설치 기본계획(2007)

- 도시건축박물관: 도시 활성화 및 대표적 문화기능 수행을 위해 국제적 수준의 문화시설을 전략적 조성차원에서 건립

도시건축박물관 건립계획 수립연구(2009)

- 동일 지역에 7개소의 시설을 인접하여 입지
- 1단계(~2015) 시설 : 대통령기록관, 종합도서관, 도시건축박물관, 국가기록박물관, 역사민속박물관 (5개소)
- 2단계(2016~) 시설 : 디자인미술관, 복합도시극장 (2개소)



국립박물관단지 조성의 특화방안

1 행정중심복합도시에서 국립박물관단지가 갖는 의미

○ 필요성

국립박물관 건립 기본계획 수립연구(2011)

- 지속 가능한 도시모델의 실현: 창조도시의 비전 달성
- 문화산업, 관광산업의 기반육성: 세계적 문화도시 조성
- 기존 개발계획의 보완: 시설계획의 통합적 관점부여

도시 이미지 및 브랜드 마련
행정중심복합도시의 문화거점 기능

지역 및 국가 차원에서의 가치 제고

세계적 차원에서의 박물관단지 제시



한국건축가협회(2011) 국립박물관 건립 기본계획 수립연구, 행정중심복합도시건설청 참조
Figure: The Administrative City, Retrieved from http://nmcc2016.org/english/guidelines/guidelines_04.asp

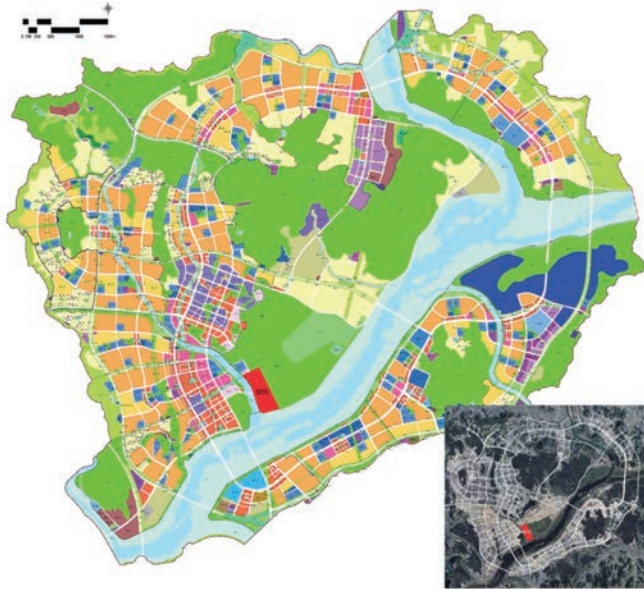
2

행정중심복합도시 내 국립박물관단지의 물리적 조건

2 행정중심복합도시 내 국립박물관단지의 물리적 조건

○ 대상지 개요

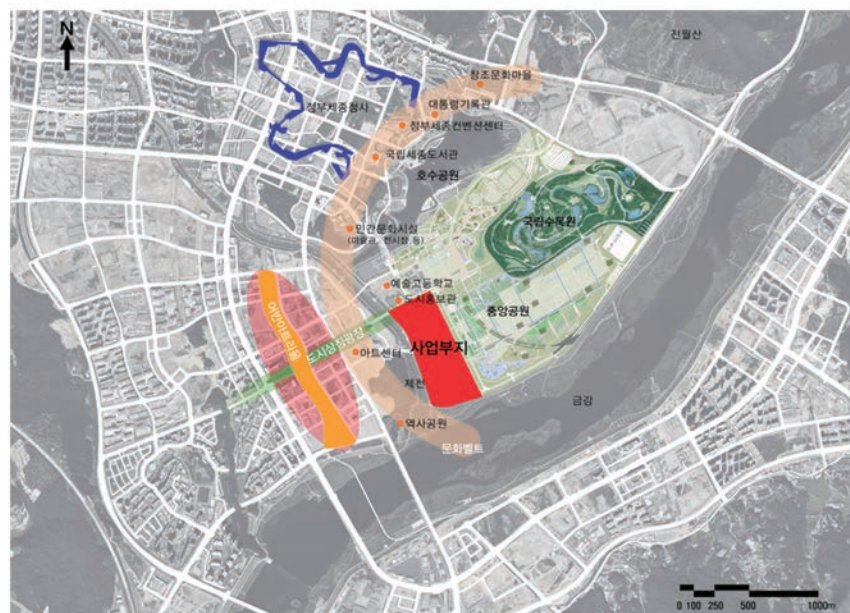
- 부지 위치 : 세종특별자치시
중앙공원 내 문화시설용지
- 전체 부지 면적 : 190,000m²
- 건폐율 : 70% 이하
- 용적률 : 300% 이하



Project Site Summary, Retrieved from http://nmcc2016.org/english/guidelines/guidelines_04.asp

2 행정중심복합도시 내 국립박물관단지의 물리적 조건

○ 주변 조성 현황



Regional Condition, Retrieved from http://nmcc2016.org/english/guidelines/guidelines_04.asp

국립박물관단지 조성의 특화방안

2 행정중심복합도시 내 국립박물관단지의 물리적 조건

○ 교통 및 동선 현황



Transportation and Circulation Condition, Retrieved from http://nmcc2016.org/english/guidelines/guidelines_04.asp

국립박물관단지 조성의 특화방안

2 행정중심복합도시 내 국립박물관단지의 물리적 조건

○ 사업부지 현황



Site Condition, Retrieved from http://nmcc2016.org/english/guidelines/guidelines_04.asp

국립박물관단지 조성의 특화방안

2 행정중심복합도시 내 국립박물관단지의 물리적 조건

○ 주변 관련시설: 어반 아트리움

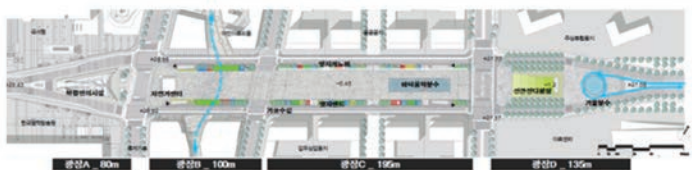


Surrounding Facility , Retrieved from http://nmcc2016.org/english/guidelines/guidelines_04.asp

국립박물관단지 조성의 특화방안

2 행정중심복합도시 내 국립박물관단지의 물리적 조건

○ 주변 관련시설: 도시상징광장



Surrounding Facility , Retrieved from http://nmcc2016.org/english/guidelines/guidelines_04.asp

국립박물관단지 조성의 특화방안

2 행정중심복합도시 내 국립박물관단지의 물리적 조건

○ 주변 관련시설: 중앙공원



Surrounding Facility , Retrieved from http://nmcc2016.org/english/guidelines/guidelines_04.asp

3

해외 박물관 단지의 조성 사례

국립박물관단지 조성의 특화방안

3 해외 박물관단지의 조성 사례

○ Smithsonian Museum, 워싱턴 D.C.

- 125만㎡ 잔디광장 주변에 박물관, 기념비, 의사당 등 워싱턴 도시를 상징하는 건축물 밀집
- 1901년 도시계획 일부로 건립된 내셔널 몰의 방문객은 한해 2,500만 명



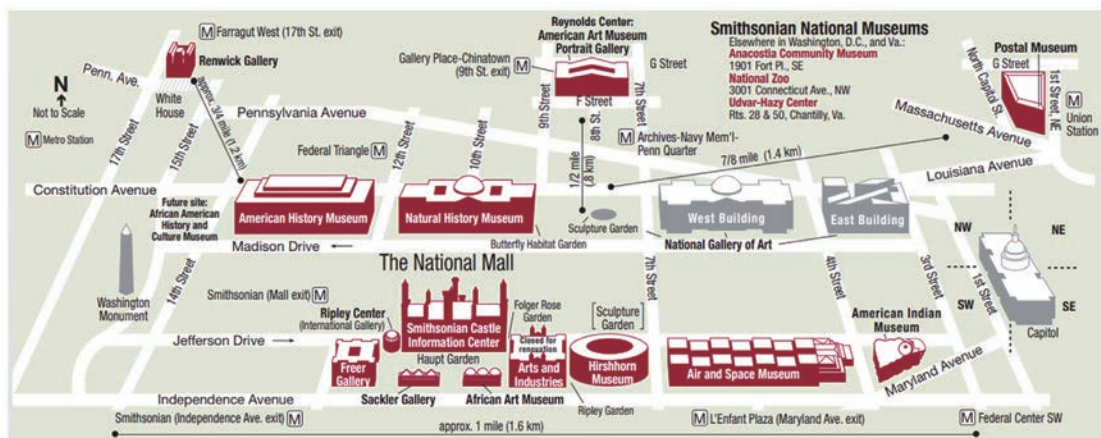
Smithsonian Institution, Retrieved from <http://www.southmallcampus.si.edu/>

국립박물관단지 조성의 특화방안

3 해외 박물관단지의 조성 사례

○ Smithsonian Institution Building

- 통합운영센터 역할로 박물관, 동물원, 연구소가 포함된 스미소니언 총괄 행정본부 기능
- 방문객 인포메이션 센터 기능



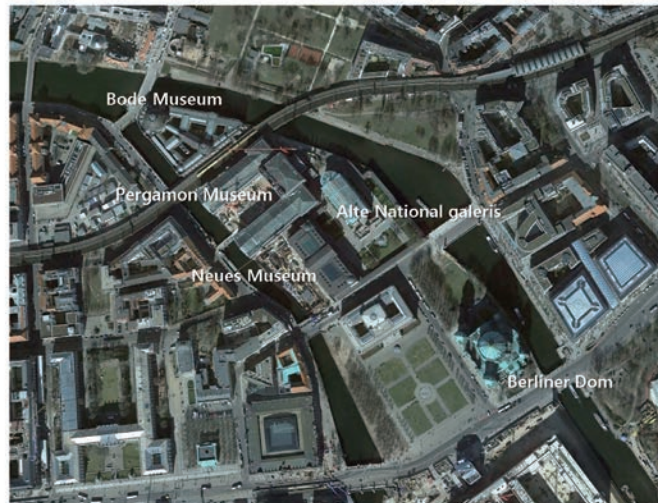
National Mall Museum Map, Smithsonian, Retrieved from <https://www.si.edu/Visit/Floorplans>

국립박물관단지 조성의 특화방안

3 해외 박물관단지의 조성 사례

○ Museum Island, Berlin

- 박물관섬 2015 프로젝트(2005)
- 전체 단지의 통합운영
- 5개 박물관의 공간별/
테마별 리노베이션



Aerial view, Retrieved from <http://www.europeword.com/images/germany/things-to-see-in-germany-museum-island-berlin.jpg>

국립박물관단지 조성의 특화방안

3 해외 박물관 단지의 조성 사례

○ Museum Island, Berlin

1. Altes Museum(1830): 구박물관, 고대 그리스 고전기 작품, 네페르티티 흉상 등
2. Neues Museum(1859): 신박물관, 이집트 및 파피루스 소장품, 선사 및 초기역사시대 소장품, 고대 그리스 로마 고전기 작품 등
3. Pergamon museum(1930): 페르가몬 박물관, 고대 그리스 고전기 작품, 이슬람 및 고대 근동 소장품
4. Bode Museum(1904): 보데 박물관, 비잔틴 예술품, 주화, 고대 명화 등
5. Alte National Galerie(1876): 구 국립미술관, 18~19세기 낭만주의, 인상주의 작품



Museum island, masterplan source, Retrieved from <http://www.museumsinsel-berlin.de/en/masterplan/entrances/>

국립박물관단지 조성의 특화방안

3 해외 박물관 단지의 조성 사례

○ Museum Island, Berlin



View of Museum island, Retrieved from <http://sroger88.tistory.com/362>

국립박물관단지 조성의 특화방안

3 해외 박물관 단지의 조성 사례

○ 행정기능 도시 내 국립박물관 조성 : Canberra

- 1909년 캔버라 행정수도 선정
- 1980년대 이후 국가상징지구 중심으로 주요 박물관들 조성되기 시작함
- 2000년 Parliamentary zone(국회의사당 위치한 공공용지) 개발계획 방향을 수립, 이 곳에 시민을 위한 공공공간 및 국립 문화시설 설립 마스터플랜을 수립
- 2050년까지 국가상징지구 내 국립박물관단지 추진이 계획되어 있음



캔버라 국가상징지구와 주요 국립박물관 위치

한국건축가협회(2011) 국립박물관 건립 기본계획 수립 연구, 행정중심복합도시건설청 p.15

국립박물관단지 조성의 특화방안

3 해외 박물관 단지의 조성 사례

○ 행정기능 도시 내 국립박물관 조성 : Canberra

1. Questacon(1988)- the National Science and Technology Center
2. National Gallery of Australia(1982)
3. National Portrait Gallery(2008)
4. Museum of Australian Democracy
5. National Museum of Australia(2001)
6. National Capital Exhibition
7. Australian War Memorial
8. Australian National Botanic Gardens



행정중심복합도시건설청(2016) 국립박물관단지 시설특화 및 운영차별화 방안 연구, p.91 재인용

국립박물관단지 조성의 특화방안

3 해외 박물관 단지의 조성 사례

○ 행정기능 도시 내 국립박물관 조성 : Ottawa, Canada

- 오타와 도심에 주요 국립박물관 밀집 유도
- 캐나다 문명박물관, 국립미술관, 어린이박물관 등 5개의 박물관 밀집
- 강변에 전쟁박물관, 항공우주박물관 등을 추가로 조성함
- 다양한 주제의 박물관 조성을 통해 다문화를 포용하는 캐나다의 문화적 정체성을 보여줌



오타와의 국회의사당, 행정부 시설, 주요 국립박물관 위치

한국건축가협회(2011) 국립박물관 건립 기본계획 수립 연구, 행정중심복합도시건설청 p.17

국립박물관단지 조성의 특화방안

3 해외 박물관 단지의 조성 사례

○ 행정기능 도시 내 국립박물관 조성 : Ottawa, Canada



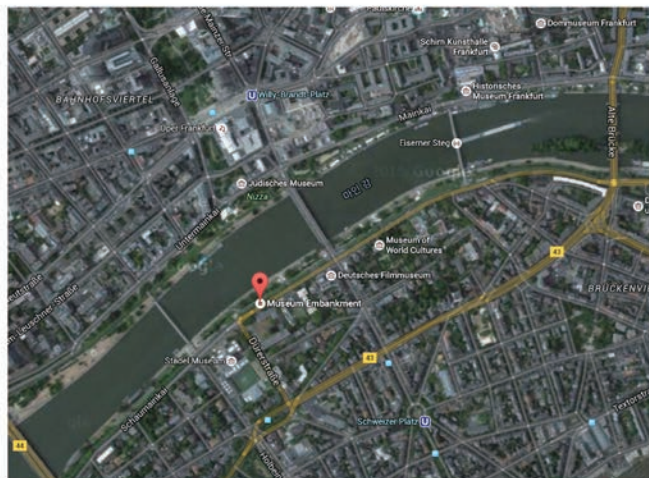
Museum in Ottawa, Retrieved from <http://earth.google.com>

국립박물관단지 조성의 특화방안

3 해외 박물관 단지의 조성 사례

○ Museumsufer (Museum Embankment), Frankfurt

- 1970~1990년까지 도시를 관통하는 마인 강 주변에 다수의 박물관이 위치
- 세계적인 문화도시로 인식됨
- 박물관 시설과 함께 다양한 프로그램이 연계되어 해마다 대규모 문화축제가 개최됨



Museumsufer, Retrieved from <http://earth.google.com>

국립박물관단지 조성의 특화방안

3 해외 박물관 단지의 조성 사례

○ Museumsufer (Museum Embankment), Frankfurt



Museumsufer tourguide, Retrieved from <http://www.museumsufer-frankfurt.de>

국립박물관단지 조성의 특화방안

3 해외 박물관 단지의 조성 사례

○ Museumsufer (Museum Embankment), Frankfurt

- Museum Embankment Festival



Museum Embankment Festival, Retrieved from <http://www.frankfurt-tourismus.de/Entdecken-und-Erleben/>

4 국립박물관단지 조성의 특화방안

국립박물관단지 마스터플랜 국제공모

공모소개

○ 행정중심복합도시 국립박물관단지 마스터플랜 국제공모

The Administrative City : Envisioning the Future of Korea

The Cultural Platform : Embracing Human, Culture, and Nature

Museum as Open Space for Citizen



국립박물관단지 조성의 특화방안

○ 세계적인 명품 국립 박물관단지의 조성의 조건

- 기대: 1) 건축/도시적으로 한국을 대표할 만한 독창적인 아이디어로 행정중심도시의 문화벨트를 완성시킬 수 있는 걸작품을 찾고,
2) 지역주민과 국민들 그리고 해외 관광객들이 즐겨 찾을 수 있는 명소를 만들며,
3) 주변의 시설, 어반아트리움, 도시상징광장 과 중앙공원을 연계하는 문화 플랫폼 조성하고자 함

기대에 부응할 수 있는 마스터플랜 구현을 위한 국제공모전 및 추진과정은

- 1) 합리적인 절차와 과정을 통해 좋은 건축가들이 참여하는 여건 형성
- 2) 투명하고 공정한 절차에 의한 작품성 있는 아이디어 선정
- 3) 아이디어 구현을 위한 건축가의 지속적인 참여 보장 및 환경조성
- 4) 다양한 루트를 통한 대국민 홍보 및 전시
- 5) 지속적이고 효율적인 통합 관리 운영 체계 구성

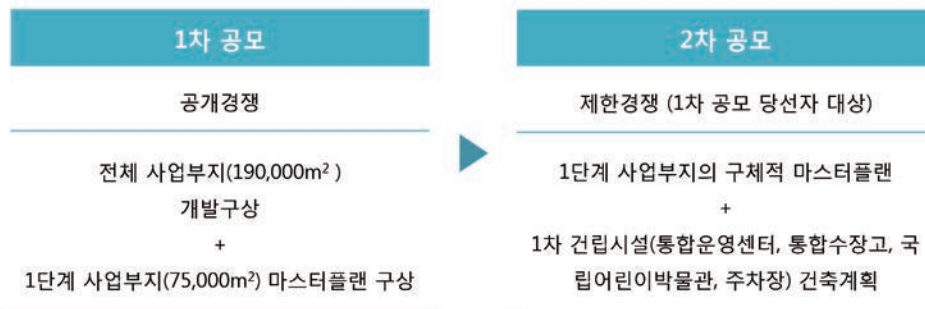
신준규(2016) 행복도시 문화특화방안, 2030 행복도시 미래비전 심포지엄

공모규정

○ 공모의 목적

- 본 설계공모는 행정중심복합도시의 핵심적인 문화거점으로서 국립박물관단지를 조성하기 위하여 창의적이고 독창적인 국립박물관단지 마스터플랜을 선정하는 것을 목적으로 한다.

○ 공모방식



공모규정

○ 공모일정

1차 공모 공고	2016.5.18.(수)
현장설명회	2016.5.26.(목) 11:00
1차 공모 등록 마감	2016.6.17.(금) 17:00
질의 접수기간	2016.5.18.(수) 09:00 ~ 5.30.(월) 17:00
질의 회신	2016.6.10.(금) 10:00, 홈페이지에 일괄 게재
1차 공모 응모작 접수기간	2016.7.13.(수) 17:00 마감 해외 참가작을 포함하여 우편으로 제출되는 모든 응모작은 2016.7.12.(화) 소인분까지 유효하며, 모든 응모작은 접수처에 2016.7.15.(금) 17:00까지 도착해야 한다.
1차 공모 심사	2016.7.20.(수) ~ 2016.7.21.(목)
1차 공모 당선작 발표	2016.7.25.(월) 10:00
2차 공모 공고	2016.8.8.(월)
2차 공모 접수일	2016.11.4.(금)
2차 공모 심사	2016.11.10.(목) ~ 2016.11.11.(금)
2차 공모 당선작 발표	2016.11.14.(월) 10:00

공모규정

○ 심사위원회



이성관 (대한민국), 심사위원장
한울건축 대표



후루야 노부야끼 (일본)
와세다대학교 교수
NASCA 스튜디오 대표



김준성 (대한민국)
건국대학교 대학원교수
hAND 건축사무소 대표



크리스토퍼 샤를즈 (미국)
SHoP 건축사무소 대표



김용미 (대한민국)
금성건축 대표



김성홍 (대한민국), 예비심사위원
서울시립대학교 교수

국립박물관단지 마스터플랜 국제공모

설계지침

○ 사업개요

구분			연면적
1단계 사업 (75,000㎡) : 5개 박물관, 2개 통합시설, 주차장	1차 건립시설	국립어린이박물관	4,892㎡
		통합운영센터	2,620㎡
		통합수장고	12,021㎡
		주차장	6,861㎡
	2차 건립시설	국립국가기록박물관	8,794㎡
		국립디자인박물관	14,071㎡
		국립도시건축박물관	17,050㎡
		국립디지털문화유산영상관	8,548㎡
2단계 사업 (115,000㎡)	자연사박물관		34,612㎡
	중규모 박물관 2~3개		각 5,000~10,000㎡
	소규모 박물관 1~2개		각 3,000~5,000㎡
	전체 박물관단지를 위한 편의시설 등		

※ 시설별 ±5% 범위 내, 전체 연면적은 ±10% 범위 내에서 면적 증감 허용

국립박물관단지 마스터플랜 국제공모

설계지침

○ 국립박물관단지의 목표

The Cultural Platform : Embracing Human, Culture, and Nature

세계적 문화도시로서 행정중심복합도시의 문화 인프라를 구축하기 위하여
어반아트리움-도시상징광장-아트센터-국립박물관단지-중앙공원-대통령기록
관-국립세종도서관-아트센터로 이어지는 전체 도시 문화 벨트로 구축



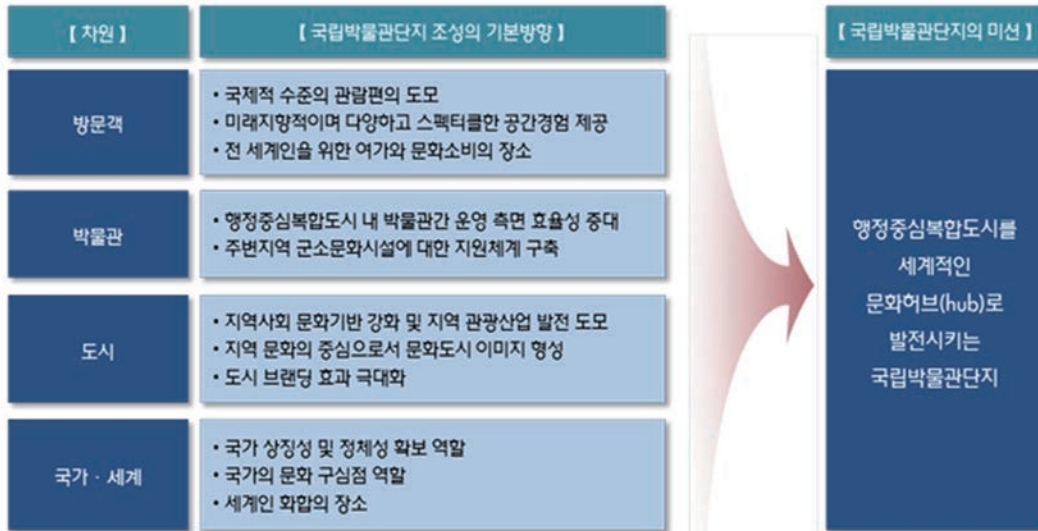
Museum as Open Space for Citizen

세계적 문화도시로서 행정중심복합도시의 문화 인프라를 구축하기 위하여
어반아트리움-도시상징광장-아트센터-국립박물관단지-중앙공원로 연계되는
공간의 축을 구성하고, 그리고 대통령기록관-국립세종도서관-아트센터-국립
박물관단지로 이어지는 전체 도시 문화 벨트로 구축하여 시민과 관광객들이
즐길 수 있는 공간으로 조성



설계지침

○ 국립박물관단지 조성의 지향점



International Competition for
National Museum Complex Master Plan of Administrative City, Korea

ENGLISH KOREAN

공모개요 참가등록 공모지침 (1차) 심사위원 수상 및 작품전시 질의응답 자료실

International Competition for
National Museum Complex Master Plan of
Administrative City, Korea

Registration closing June 17, 2016
29 00 20 18
DAYS HOURS MIN SEC
공지사항

참가등록 공모지침 자료실

행정중심복합도시건설청

(auri) 건축도시공간연구소

ENGLISH / KOREAN

SITEMAP

Copyright 2016 행정중심복합도시건설청 All Rights Reserved.

International Competition for
National Museum Complex Master Plan of
Administrative City, Korea

홈페이지 : <http://nmcc2016.org>

결언

○ 행정중심복합도시의 국립박물관단지

행정중심복합도시의 건축도시적 이념과 목표를 상징적으로 보여주는 공간적 건축적 결과물

따라서, 국립박물관단지 조성이 성공적이기 위해서는

- 1** 진행중인 마스터 플랜 국제공모전의 모든 과정이 투명하고,
건축인 뿐만 아니라 온 국민이 관심을 갖고 참여할 수 있는 축제의 장이 되어야 하고,
- 2** 국립박물관 단지의 마스터 플랜 및 각 국립박물관 건축물들은
트렌드에 따라가는 아이디어 보다 참신하고 창의적인 아이디어들이 선정되고,
한국을 대표하는 국립박물관 단지로서 세계적 수준의 마스터플랜과 건축물을 담는 그릇이 되어야 하고,
- 3** 성공적인 단지가 완성되고 통합운영이 가능하도록
모든 힘을 모아 하나의 목표를 향해 힘을 모아야 할 것입니다.

감 사 합 니 다

